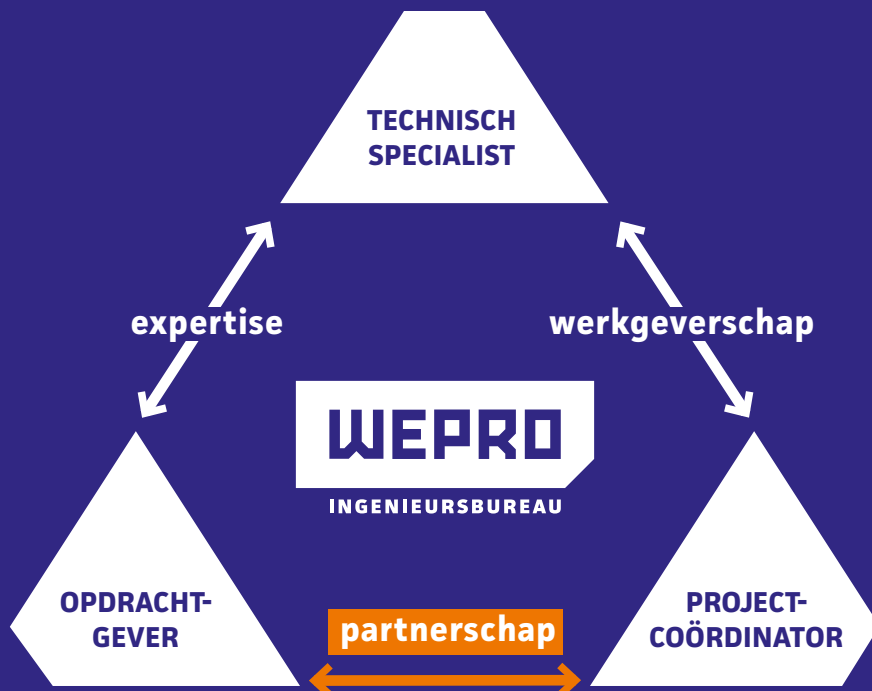




WEPRO

INGENIEURSBUREAU

PARTNERSCHAP



OUR DRIVE IS YOUR SUCCESS

Coöperatief partnerschap en persoonlijke ontwikkeling zijn onze drijfveren

Vanaf de oprichting in 1998 is Wepro Ingenieursbureau inmiddels uitgegroeid tot een landelijke partner met 5 vestigingen voor organisaties die ondersteuning wensen op het gebied van Werktuigbouwkunde, Elektrotechniek, Embedded Systemen, Industriële Automatisering, Installatietechniek, Energie en Infra.

Haar ruim 300 technische collega's worden dagelijks onsite ingezet op vraagstukken op het gebied van projectengineering, ingebruikstelling, werkvoorbereiding en projectleiding.

Wepro handelt steeds vanuit 2 strategische speerpunten:

- hoogwaardig partnerschap voor haar opdrachtgevers
- goed werkgeverschap voor onze collega's.

Commercieel directeur Igor Bömer licht deze beide speerpunten nader toe.

Wat wordt precies bedoeld met coöperatief partnerschap?

Als partner richten wij ons op een lange termijn samenwerking en bieden wij kennis en capaciteit op projectbasis. Dit betekent:

- **Versnellen:** door de inzet van extra tijdelijke kennis en capaciteit brengen wij samen met opdrachtgevers projecten eerder tot een afronding.
- **Flexibiliseren:** onze tijdelijke kennis en capaciteit wordt louter ingezet wanneer dit nodig is.
- **Aanvullen:** wanneer bepaalde kennis en capaciteit niet zelf in huis is, bieden wij uitkomst. Onze collega's hebben ruime en brede ervaring opgedaan bij diverse opdrachtgevers en vraagstukken in de genoemde vakgebieden.

Wepro handelt steeds vanuit 2 strategische speerpunten: hoogwaardig partnerschap voor haar opdrachtgevers en goed werkgeverschap voor onze collega's.

Wat verstaat Wepro onder goed werkgeverschap?

Vanuit werkgeverschap geloven wij in onze collega's en bieden volop carrière- en ontwikkelmogelijkheden op zowel vakinhoudelijk als persoonlijk vlak. Dit doen wij aan de hand van ons talentontwikkelmodel (TOM). Lees verderop hoe dit model wordt toegepast in de dagelijkse praktijk. En natuurlijk vanuit onze eigen Wepro Academy, die ook toegankelijk is voor de medewerkers van onze opdrachtgevers!

Onze ambitie is om collega's te binden voor lange tijd met de garantie tot (werk)zekerheid. Dit geeft rust en vertrouwen en brengt continuïteit. Immers, als dienstverlener ligt een belangrijk deel van je meerwaarde in de kennis en capaciteiten van je mensen.

Ons technisch-commercieel team komt uit het vakgebied en opereert vanuit één van de 5 vestigingen. Zij weten de verbinding te leggen tussen project & organisatie en de project-collega, met zijn of haar kennis, vaardigheden en persoonlijke kenmerken.



Igor Bömer
Commercieel Directeur

“

Onze toewijding is bijdragen aan het succes van onze opdrachtgever en collega's

Missie, Visie & Kernwaarden Wepro Ingenieursbureau

MISSIE (waar staan we voor):

Wepro gelooft in **duurzaamheid**. Dat wil zeggen in lange termijn relaties met haar collega's, opdrachtgevers, partners en bovendien op een solide en verantwoorde wijze. Vanuit een gezonde en positieve bedrijfsvoering waarin autonome groei een wens is, geen noodzaak. En vanuit een veilige, milieubewuste en bovenal plezierige (werk)omgeving.

VISIE (waar gaan we voor):

- Richting collega's draagt Wepro substantieel bij aan **zelfontplooiing**. Zowel op technisch als menselijk vlak, vanuit een talentenscan en onderliggend ontwikkelplan: groeien als vakspecialist en als persoon. Dit is voor ons **werkgeverschap**.
- Richting opdrachtgevers focust Wepro zich op een **coöperatieve samenwerking**. Samen plannen maken voor de middellangere termijn vanuit een win-win gedachte. Dat is voor ons **klantpartnerschap**.

KERNWAARDEN

- **Persoonlijke aandacht:** Er is oprechte interesse in elkaar, zowel collega's onderling als naar onze opdrachtgevers. Te allen tijde vanuit vertrouwen, transparantie en boven alles samen. Er is regelmatig contact, zowel formeel als informeel en steeds met het doel op een langdurige samenwerking.
- **Toewijding:** Er is passie voor en naar elkaar toe steeds met oog voor resultaat. Samen werken aan en samenwerken naar een toekomstperspectief, zowel met opdrachtgevers als onze collega's. Samen ontwikkelen en samen groeien staan hierin centraal.
- **Wederkerigheid:** vanuit het "wie goed doet, goed ontmoet" - principe. Vanuit een win-win gedachte en vanuit de beleving iets voor elkaar te willen betekenen en met elkaar te doen.

MVO (Maatschappelijk Verantwoord Ondernemen) vanuit de 3 P's



People

- We zijn een betrouwbaar werkgever, waarbij onze collega's centraal staan. Wij gaan voor lange termijn binding met en continue ontwikkeling van onze collega's.
- Ons uitgangspunt is dat collega's het best tot hun recht komen als zij zich ontwikkelen en trots zijn



Planet

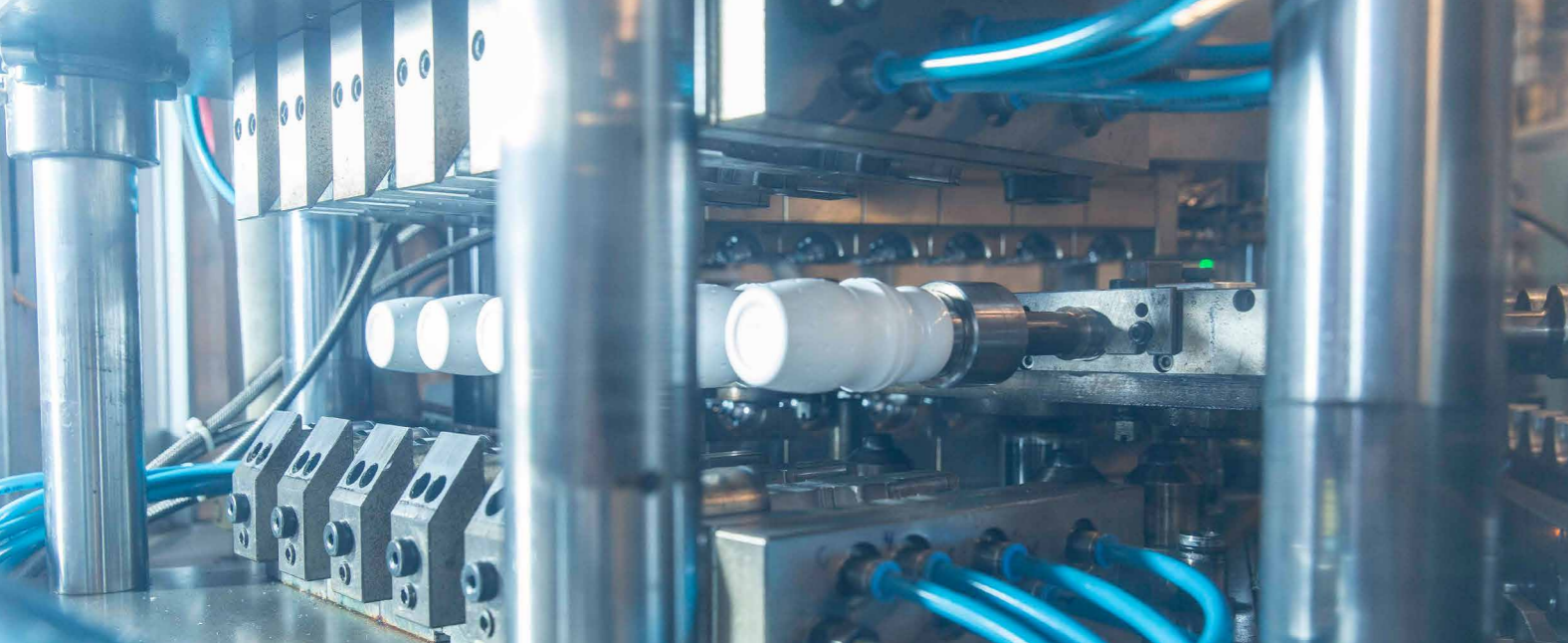
- Wepro heeft zich gecommitteerd aan de reductie van de CO2 uitstoot zowel zelf als met al haar ketenpartners. Wepro is op dit moment gecertificeerd volgens de prestatieladder niveau 3.



Prosperity (welvaart)

- Continuïteit is een hoger doel dan korte termijn gewin.
- Groei is geen doel op zich, het vergroot wel de mogelijkheden en het fundament. Wij groeien op eigen kracht (autonom).
- Kwaliteit, ontwikkeling en welzijn is voor ons de basis





Werktuigbouwkunde

Onze ingenieurs werktuigbouwkunde voeren volledige of deelprojecten voor u uit. On-site, dus op uw locatie.

Wij hebben de volgende disciplines in huis:

Projectmanagement

- Met inzet van methoden als Prince II, die wij continu in-house trainen
- Met tools als MS Projects, Primavera, Scrum en ERP, toegespitst op de wensen en omgeving van de opdrachtgever.
- Construction- en turnaround-management op grote (proces)-installaties en productieomgevingen.
- Management van productieontwikkelingstrajecten en machinebouw-projecten.
- Van aansturing in budget, kwaliteit en planning tot (hands-on) begeleiding in de uitvoeringsfase.

Projectengineering

- Detail-engineering, zowel 2D-drafting als 3D-modellering en richting de toekomst Model Based Definition (MBD). Kennis van de CAD-pakketten AutoCAD (P&ID), Inventor, SolidWorks, SolidEdge, Siemens NX, Creo Direct Modelling (OSD) & Creo Parametric (Pro-Engineer), Autodesk Plant 3D / CEA Plant 4D, Bentley Autoplant, Catia en Tekla.
- Project-engineering en lead-engineering, -waarbij we het project technisch vorm kunnen geven. Van conceptfase tot aan het (aansturen van) detail engineering. Toepassing van FMEA en DFA. Kennis van verschillende FEM en simulatiepakketten zoals Ansys, Autodesk en SolidWorks Simulations.
- Quality-engineering, zowel op QA als op QC niveau. Ook hier kennis van FMEA en DFA maar ook 8D, 5S en wanneer nodig PPAP en APQP.

Werkvoorbereiding

- Technisch procurement, van operationeel niveau tot en met strategisch niveau
- Manufacturing engineering. Met kennis en toepassing van onder meer Lean Six Sigma en Value Stream Mapping tot het ontwikkelen van productietooling en Werkplek Instructies (WPI).

- Klassieke werkvoorbereiding, waarbij we een productie-omgeving aansturen via ERP- pakketten zoals SAP, Ridder, Trimergo, NAVision en ProFile.
- Deze kennis passen wij toe in de verschillende sectoren van de industrie:

Industrial automation

- Semiconductor en mechatronica
- Machinebouw
- Weg en water

Productdesign

- Manufacturing
- Automotive
- Product-development

Processing

- On- & offshore en maritiem
- Oil & gas
- Apparatenbouw en piping
- Renewable energy
- Food en non-food
- Production

Elektrotechniek

Onze engineers Elektrotechniek zorgen er voor dat die elektronen de energie, signalen of data sturen naar waar het op dat moment benodigd is, waar dan ook ter wereld!

Deze werkzaamheden vervullen wij voor u:

E&I Engineering

- Input ten behoeve van feasibility studies, conceptual design, basic design en detail engineering vanuit elektrotechnische oogpunt;
- Opstellen van single lines, cause & effect diagrammen, (mede)opstellen van P&ID's, instrumentatielijsten met bijbehorende datasheets en/of block diagrammen;
- Ontwerpen opstellen waarin kabellijsten, junction boxes, RIO-panelen, panel layouts, wiring diagrams, hook-ups en andere instrumentatie worden bepaald;
- Opstellen van protocollen voor Factory Acceptance Tests en Site Acceptance Tests, inbedrijfstelling en 'turnarounds';
- Opstellen van 'scope of work' ten behoeve van onderaannemers;
- Bepalen van 'Hazardous Areas' en zonering;
- Review van ontwerpen (van derden);
- (Mede) ontwerpen van verdeelinstallaties, bepalen van kabellengtes, diameters, kabeltypes, aarding en bliksembeveiliging, kabelgoten en ladderbanen.

Cad Design

- E&I-ontwerpen opstellen middels CAD-software aan de hand van technische specificaties en projectgegevens;
- Ontwerpen conform EMC en ATEX;
- Bepalen kabelrouting.

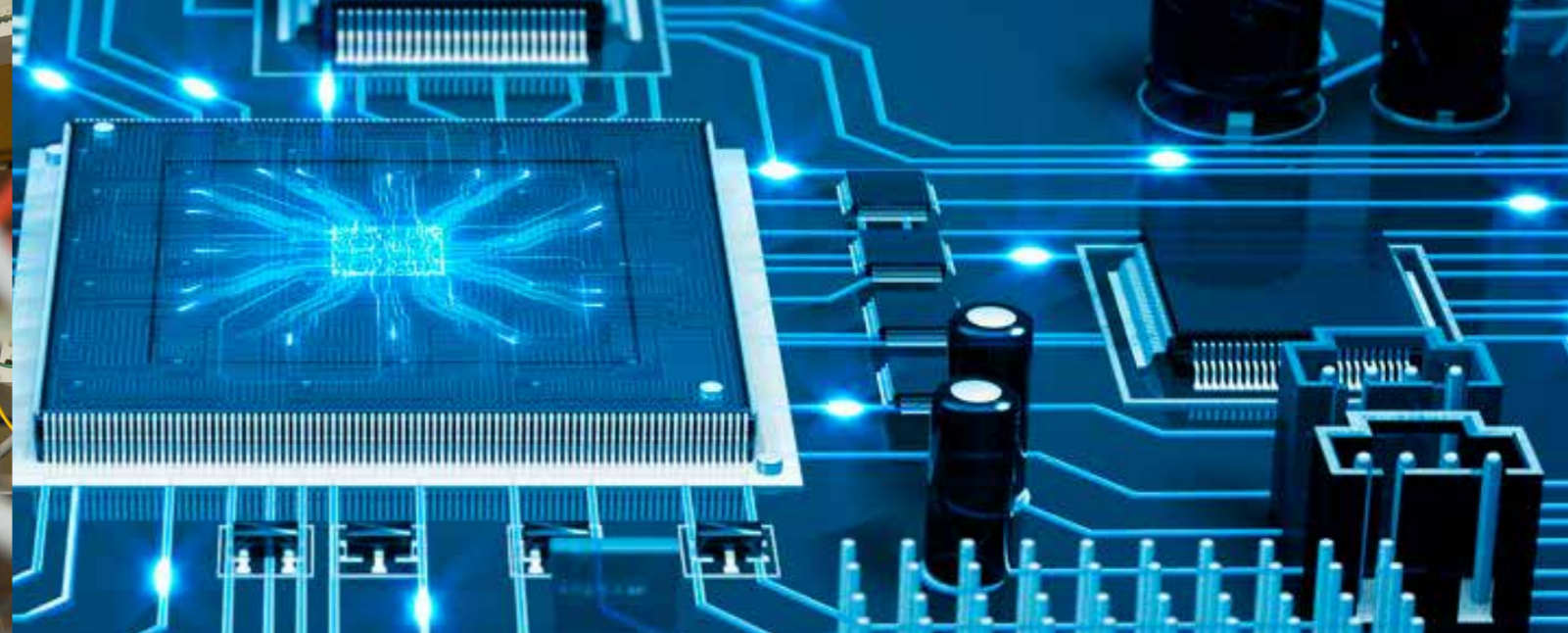
Werkvoorbereiding

- Vertalen van ontwerp naar praktijk, waarbij rekening wordt gehouden met budget, kwaliteit, planning en VGM-ontwerpen;
- Toepassen van component- en productkennis ten aanzien van gebruik in explosieveilige omgevingen;
- Toepassen van (elektro)technische normen en richtlijnen conform wetgeving;
- Advies en toetsing op juiste toepassing van Ex-materiaal;

- Bepalen kabelrouting, kabelgoten en ladderbanen;
- Aanvragen van offertes, technische controle op lopende projecten naast opstellen van meer-minderwerk en aansturing van (de planning van) monteurs.

Projectleiding

- Begeleiden van het aanbestedingsproces, ontwerpproces en de inbedrijfstelling met als doel een veilige en economische uitvoering, terwijl het voldoet aan de eisen van het procesontwerp, de werking en een onderhoudsplan;
- Technische en financiële controle en afhandeling van projecten naast kostenopvolging, rapportage en claims;
- Samenstellen en aansturen van diverse projectteams en het organiseren van projectmeetings; aanvraag van werkvergunningen en het opstellen van TRA's (Taak Risico Analyses);
- Opstellen van projectplan, projectprocedures, instructies en VGM plan, het houden van toolboxmeetings;
- Controleren of werkzaamheden zijn/worden uitgevoerd conform specificaties;
- Projectmeeting met de (eind)klant en contractors over het projectplan, voortgang, planning en VGM zaken



Industriële automatisering

Zonder elektriciteit zijn wij nergens meer. Minstens zo belangrijk is de software die ervoor zorgt dat alle 'stromen' zich op de juiste manier gedragen. Ons team Industriële automatisering houdt zich dagelijks bezig met ontwerpen, programmeren, inbedrijfstellen en vernieuwen van besturingssystemen. Wij zorgen ervoor dat installaties, machines en operators dag in, dag uit kunnen draaien.

Deze werkzaamheden vervullen wij voor u:

Projectleiding en lead engineering

- Sturing op hoofdlijnen in plaats van details
- Partner op strategisch niveau
- Leidinggevende capaciteiten om teams aan te sturen
- Verantwoordelijkheid om projecten tot een goed einde te brengen

Hardware-engineering

- Opstellen van een basic design of functioneel ontwerp
- Engineering en detailontwerp van besturingsinstallaties oor middel van CAD-systemen waaronder EPLAN, AutoCAD, ELCAD en Engineering Base
- Efficiënt gebruikmaken van ontwerptooling om zo ontwerpprocessen te versnellen en verbeteren

Software-engineering

- Softwareontwerp op basis van P&ID's, functioneel ontwerp en procesflowchart
- Koppeling naar bovenliggende systemen zoals een ERP-systeem
- Kennis van ontwerpmethodieken zoals S88, ISA95 en PackML
- Softwareontwerp voor SCADA, (soft) PLC's en HMI's op platforms van onder andere Siemens, Rockwell en Beckhoff
- Applicatieontwerp voor realtime processen middels .NET-talen

Werkvoorbereiding

- Vertalen van ontwerp naar praktijk, waarbij we rekening houden met budget, kwaliteit, planning en VGM-onderwer-

- pen
- Toepassen van component- en productkennis binnen de elektrotechniek
- Productie en procesoptimalisatie door het toepassen van methodieken zoals Lean Six Sigma en Value Stream Mapping tot het ontwikkelen van productietooling en Werkplek Instructies (WPI)
- Toepassen van (elektro)technische normen variërend van NEN3140, NEN60204-1, NEN61439
- Advies en toetsing op veiligheid middels kennis van SIL en PL

Commissioning & service-engineering

- Afnames van installaties over de gehele wereld
- Onderhoud en optimalisatie van DCS-, PLC/SCADA- en HMI-systemen
- Implementeren van hardware- en software-upgrades
- Praktische en normtechnische kennis zodat werkzaamheden veilig en correct worden uitgevoerd

Embedded systemen

Het gebruik van onze laptops en smartphones is zo normaal geworden dat we nauwelijks meer stilstaan bij hoe en op welke manier deze systemen zijn ontwikkeld. Wepro is een coöperatief partner voor het ontwikkelen van embedded systemen die overal zijn terug te vinden, in zowel de industrie als consumentenelektronica. Van de eerste schakeling, de eerste test, een prototype-serie tot en met opschaling naar massaproductie: wij kunnen u ondersteunen in het gehele ontwikkelproces.

Embedded system-engineering & lead-engineering

- Vertalen van klantwensen naar een conceptueel ontwerp
- Vertaling van concept naar basic design
- Integratie van sub-systemen
- Sub-systemen uitwerken en implementeren
- Begeleiding van ontwerpprocessen, zowel hard- als software
- Toepassen van ontwikkelmethodieken (SCRUM, V-Model)
- Review van design en coaching van ontwikkelaars

Embedded hardware-ontwerp

- Ontwerp en simulatie van analoge en digitale circuits
- Ontwerpen van PCB's middels CAD-systemen (onder meer Eagle, en Altium Designer)
- Ontwerpen conform EMC
- Ervaring met signal integrity-analyses
- Toepassen van ontwikkelmethodieken en testmethodieken

Embedded software- en firmware-ontwerp

- Ontwikkelen van software oor het gebruik van ontwikkelmethodieken op basis van systeem-eisen
- Firmware-ontwikkeling met VHDL
- Software-ontwikkeling met C/C++
- Toepassingen en kennis van diverse communicatiemethodes zoals (CAN)bus, TCP/IP, netwerkstructuren, drivers en RTOS
- Kennis van testmethodieken en debugging van software

Test-engineering

- In samenwerking met product-owners opstellen van test-specificaties

- Uitvoeren van testen door het schrijven van protocollen en het programmeren van specifieke testtooling
- Het installeren en het toepassen van instrumentatie en testopstellingen
- Verslaglegging van testresultaten en terugkoppeling naar de ontwikkelafdeling



Installatietechniek

Onze ingenieurs Installatietechniek biedt projectmatige ondersteuning voor gebouw gebonden installaties. Wij zijn gespecialiseerd in de elektrotechniek en/of werktuigbouwkunde. Dit zorgt ervoor dat we voor elk project de juiste ingenieur kunnen bieden.

Wij zijn in de volgende disciplines actief:

Elektrotechniek

- CCTV
- Beveiliging
- Datanetwerken
- Domotica
- Licht
- Gebouwbeheersystemen
- Bliksembeveiliging
- Aardingsinstallatie
- Noodstroom UPS/NSA
- Brandmeld- en ontruimingsinstallaties
- Leidingwegen
- Meet- en regelapparatuur

Werktuigbouwkunde

- AC/CV
- Verwarming en koeling
- Sanitair: water, hemelwaterafvoer, vuilwaterafvoer en gas
- Luchtbehandeling, ventilatie en luchtbehandeling

Wij ontzorgen onze klanten actief in de woningbouw, utiliteit en industrie. Onze expertise ligt binnen de nieuwbouw-, renovatie- en revisieprojecten. Onze kennis kunt u inzetten vanaf het eerste ontwerp tot aan de oplevering en onderhoud van een gebouw.

Werkzaamheden waarin wij u ondersteunen zijn:

- Tekenen
- Werkvoorbereiding
- Engineering
- Calculeren
- Projectleiding
- Projectmanagement

Wij hebben ervaring met deze softwarepakketten: StabiCad, REVIT, Nordined, AutoCAD, Syntess, Navision, Installcalc, ACTO, Excel, Dialux, Bink, Vabi.

Energie & infra

Energie

We staan aan de vooravond van een globale energietransitie die veel gaat betekenen voor ons elektriciteitsnet. Voordat we volledig overgaan op duurzame energie is er nog meer dan voldoende werk te verrichten aan de huidige infrastructuur. Dit om te zorgen dat we ook vandaag en morgen stroom uit het stopcontact krijgen. Vanuit onze ervaring binnen de ondergrondse infra en nieuw opgedane kennis van de wereld rondom energietechniek staat Wepro klaar om u te ondersteunen in de volgende disciplines.

Primaire engineering

- Vertaling van de projectscope aan opdrachtnemers op het gebied van engineering en/of uitvoering
- Selectie en engineering van primaire componenten voor zowel midden- als hoogspanningsinstallaties
- Uitvoeren van netberekeningen
- Aansturing van onderaannemers en toezicht op geleverde werkzaamheden
- Opstellen van plannen van aanpak voor het veilig in- en uit bedrijf nemen van installaties
- Toepassen van contractkennis ten aanzien van UAV-GC
- Ervaring met software AutoCAD, GIS, SAP, MGT, HGT en SPSS

Secundaire engineering

- Ontwerpen van beveiligings- en besturingsinstallaties

Infrastructuur

- Infra verbindt ons allen iedere dag. Of dit nu gaat om communicatie of bereikbaarheid. Dat houdt ons land leefbaar en laat onze economie groeien.
- Als Wepro leveren wij bijdrage in infrastructurele projecten. Dit zijn projecten voor (lokale) overheden en voor de particuliere markt, zoals adviesbureaus en aannemers.

Onze rol bij infrastructurele projecten

- Advisering op het gebied van omgevingsmanagement: voornamelijk adviserend in best-value-procurement-contracten (BVP-contracten) en geïntegreerde contracten (UAV-GC)

- Advisering op gebied van wegen en verkeer
- Ontwerpen van vervoerssystemen, wegontwerp en advisering in het kader van bereikbaarheid en beschikbaarheid in diverse contractvormen
- Assetmanagement, met name op het gebied van instandhoudingsplannen
- Vanuit inspectiegegevens en data de vertaling maken van huidige staat van objecten, wegen en kunstwerken naar het gewenste niveau. Wij bekijken dit vanuit functionaliteit, betrouwbaarheid en veiligheid
- Ondergrondse infra telecom

Topcollega...

JEFFREY VELDHUIS

MECHANICAL ENGINEER BIJ WEPRO
INGENIEURSBUREAU

Een gedreven technicus, dat is Jeffrey Veldhuis (28 jaar). Hij houdt van auto's, van samenwerken én van nieuwe dingen leren. Veel variatie en diepgang in de werkzaamheden vindt hij leukst. Bij Wepro zit Jeffrey helemaal op zijn plek. "Ik leer verschillende bedrijven kennen: groot en klein. Als ik mijn projectcoördinator iets vraag, pakt hij dat direct op."

Veel collega's zullen het herkennen: omdat Jeffrey altijd sleutelde aan brommers - later aan motoren en auto's - was zijn keuze na het vmbo snel gemaakt. "Op de mts koos ik de richting motorvoertuigen. Al tijdens het mbo merkte ik dat ik meer wilde dan alleen onderdelen vervangen bij een autobedrijf. Ik wilde ze zelf ontwerpen. Daarom werd het de hts, die ik in 2015 afrondde."

Puur op gevoel

Een baan in autotechniek in Nederland is lastig, zeker op rijafstand van zijn woonplaats Vaassen. Hij keek rond in de buurt, maar besloot dat het een ingenieursbureau moest worden, vanwege de verscheidenheid aan projecten. "Waarom Wepro? Puur op gevoel. Het gesprek met de projectcoördinator was goed, de sfeer open en rustig. Bovendien heeft Wepro veel projecten in de werktuigbouw. De raakvlakken met autotechniek zijn groot, bijvoorbeeld in koel- en smeersystemen, maar ook qua drukopbouw in compressoren. Er zijn genoeg kansen voor mij."

Complete servicekit

Na een paar kleine projecten kwam een project bij Hyster-Yale Group in Nijmegen beschikbaar, een bedrijf dat heftrucks maakt. De plek was geknipt voor Jeffrey. "Ze ontwerpen en tekenen alles in 3D. Ook is er een productielijn, waar de trucks worden geassembleerd. Ik vind het belangrijk om het resultaat van mijn werk te zien."

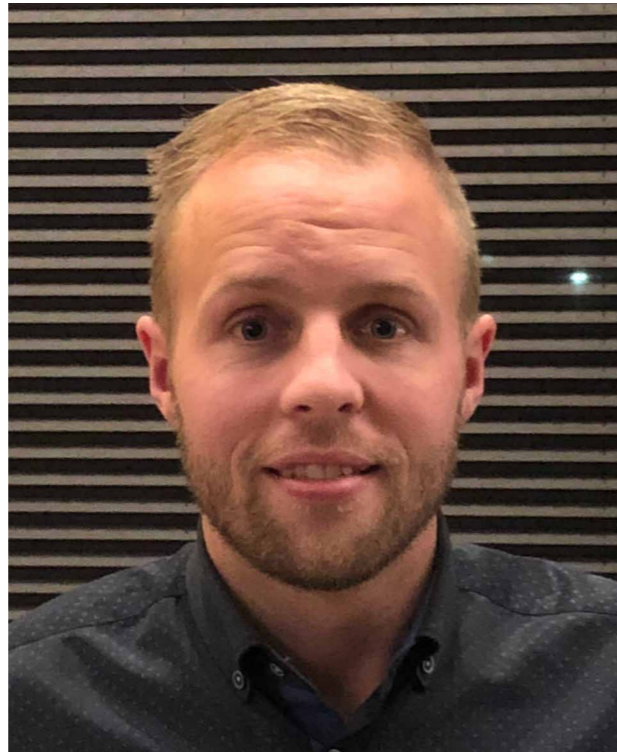
Bij Hyster-Yale zat Jeffrey op de afdeling die de problemen oplostte voor de bestaande heftrucks. "Als er bij een bepaald type heftruck telkens dezelfde dempingrubbers stuk waren, onderzocht ik waar het probleem zat. Daar moest ik oplossingen zoeken voor de nieuwe trucks en complete servicekits samenstellen voor trucks in het veld. Die konden vervolgens door klanten besteld worden bij de afdeling Service." Het had alles in zich wat Jeffrey zocht: samenwerking, onderzoek en techniek.

Orderwerk

Toch wilde hij na drie jaar iets anders. Hij overlegde met projectcoördinator Tom Godschalk over een nieuwe uitdaging. "Nijmegen is ruim een uur rijden in de spits. Bovendien was het tijd om verder te kijken. Sinds mei 2018 werk ik bij Howden Thomassen Compressors in Rheden. Het bedrijf maakt compressoren in alle soorten en maten. Dat is orderwerk, dus heel anders. Ik werk op de afdeling die het mechanische tekenwerk uitvoert van draaiende delen en framedelen in 3D. Ook met leveranciers heb ik regelmatig contact. Op de locatie hier worden de orders geassembleerd, dus kan ik het eindresultaat zien van mijn werk. Op dit moment zijn we bezig met het ontwikkelproces voor een nieuw type compressor. Dat brengt weer veel nieuwe uitdagingen."



Met persoonlijke aandacht onderscheidt Wepro zich van andere ingenieursbureaus'



Cursus ervaren projectmanager

Omdat Jeffrey graag kennis opbouwt, is hij altijd in voor opleidingen. Via Wepro deed hij PRINCE2 Foundation, omdat hij de ambitie heeft om door te groeien naar een leidinggevende functie in een technische rol. "Die opleiding vond ik erg theoretisch, dus in een gesprek met Tom heb ik aangegeven dat ik een praktischere training wilde doen. Elke maand spreken we elkaar, bij de opdrachtgever of op kantoor. Met zulke feedback doet hij direct wat. Zo volg ik nu de softskillstraining en ga ik daarna een cursus volgen in samenspraak met een ervaren projectmanager, die graag zijn kennis deelt. Ik merk dat Wepro in mij wil investeren. Dat ervaar ik als erg prettig. Met die persoonlijke aandacht onderscheidt Wepro zich van andere ingenieursbureaus."

Vaderschap

Ook in zijn privéleven is er genoeg te leren. Zo heeft hij vorig jaar met zijn vrouw een huis gekocht en dat helemaal zelf opgeknapt met hulp van familie en vrienden. De babykamer was zijn laatste project, want in februari wordt hij voor het eerst vader van een zoon. "Ik vind het interessant om te weten hoe een baby zich ontwikkelt. Mijn vrouw zegt dan: 'Wat heb je toch veel vragen over hoe alles zich ontwikkelt.' Maar ik wil gewoon graag weten hoe het werkt. Natuurlijk hebben we er allebei veel zin in. Dat ik dichterbij de buurt werk, is handig. Ik kan op flexibele tijden binnengaan, tussen 7.00 en 9.00 uur. Dat komt ook mooi uit straks."



REFERENTIEPROJECT: Howden Thomassen Compressors

OPDRACHTGEVER: Howden Thomassen Compressors uit Rheden
ONDERDEEL VAN: Howden, een Schots bedrijf
MARKTEN: olie- en gasindustrie, chemische industrie
MEDEWERKERS: 210 medewerkers, van wie 50 flexibel

EXPERTISE: engineering en implementatie van innovatieve zuiger- en membraancompressoren
INZET WEPRO: mechanical engineer

Elke compressor die Howden Thomassen Compressors levert is maatwerk. Luisteren naar de klant én continue verbetering zijn belangrijke waarden van het bedrijf, dat al meer dan 110 jaar bestaat. Van Wepro en zijn engineers verwacht Ben Janssen diezelfde houding. Die verwachting wordt zeker waargemaakt.

Kunt u iets meer over uw bedrijf vertellen?

"Thomassen is in 1906 als machinefabriek opgericht. Het bedrijf is sinds 2010 in handen van Howden. Wij hebben een R&D-afdeling waar engineers innovatieve compressoren ontwikkelen. De engineers op mijn afdeling - de tekenkamer - zorgen dat deze volledig worden ingepast in het productieproces van de klant. Het gaat om zuigercompressoren voor onder meer de olie- en gasindustrie, maar sinds kort ook membraancompressoren. Die laatste zijn onder meer geschikt voor het comprimeren van waterstof voor de 'fuel cell' markt. Dat biedt ons kansen. Er is namelijk een duurzame energietransitie gaande. Waterstof is een interessante, schone energiebron."

Waarom schakelt u een ingenieursbureau in?

"Op mijn afdeling werken elf mensen, van wie zeven flexibel. Aangezien wij een deel van de activiteiten hebben overgenomen van een andere vestiging van Howden, is het nog niet zeker hoe mijn afdeling zich ontwikkelt. Daarom houden we een flexibele schil aan, waarvoor we een beroep doen op vijf, zes ingenieursbureaus. Ik maak overigens geen verschil tussen medewerkers: projectmatig en vast zijn voor mij hetzelfde."

Waarom onderscheidt Wepro zich?

"Vergeleken met andere ingenieursbureaus is er meer contact."

Zo spreekt projectcoördinator Tom Godschalk regelmatig met Jeffrey Veldhuis, die hier sinds mei 2018 werkt. Daardoor blijft Tom goed op de hoogte en kan Jeffrey zich verder ontwikkelen. Wepro doet moeite voor Jeffrey, geeft hem aandacht. Dat zorgt voor vertrouwen. Daar ben ik weer bij gebaat, want voor mij is het prettig als medewerkers goed functioneren. Verder vind ik dat Tom prima geïnformeerd is. Daardoor speelt hij kort op de bal en kan hij snel schakelen als wij extra capaciteit nodig hebben."

Hoe bevalt de samenwerking met Jeffrey?

"Ontzettend goed, ik ben erg tevreden over hem. Wij hebben een ERP-systeem dat niet zo gebruikelijk is, maar daar was hij snel in thuis. Hij heeft de drang om beter te willen worden. Als hij een vraag heeft, gaat hij zelf op zoek naar antwoorden. Hij is niet verlegen en toont initiatief, maar toetst ook aan collega's of hij op de goede weg zit. Hij past als persoon heel goed in het team. Ik verwacht dat hij heel 2019 kan blijven."



Ben Janssen, Team Leader
Design Compressors

In aandacht geven is
Wepro onderscheidend

Topcollega...

TIM KLEIN NIJENHUIS

EMBEDDED SOFTWARE ENGINEER BIJ WEPRO
INGENIEURSBUREAU

Een ingenieursbureau was een logische keuze voor Tim Klein Nijenhuis (25 jaar) uit Hengelo. Begin 2018 rondde hij zijn master af aan de University of Twente (UT). “Ik wist nog niet welke richting ik op wilde. Bij Wepro kan ik allerlei opdrachtgevers leren kennen. Vanwege de persoonlijke en informele sfeer koos ik voor deze werkgever.”

Als er vroeger thuis een radio of laptop stuk was, ging die eerst langs Tim. “Ik haalde hem uit elkaar en keek of hij te repareren was of dat ik iets eruit kon gebruiken.” Op de havo koos hij het profiel Natuur en Techniek, op Saxion Enschede viel de keuze op de softwarekant van de bachelor Elektrotechniek. Zijn master Embedded Systems op de UT was een logisch vervolg. “Vooral de software van op zichzelf draaiende systemen interesseert me, omdat die toch een verbinding met hardware heeft. Dat maakt het resultaat zichtbaar.”

Persoonlijke sfeer

Nog tijdens zijn afstudeerproject benaderde Wepro hem. “Daar was ik heel blij mee. Ik wist namelijk niet precies welke richting ik op wilde. Ze nodigden mij uit om te praten over mijn ambities en achtergrond. Ik voelde mij meteen op mijn gemak. Het ingenieursbureau kwam heel persoonlijk over, dus mijn keuze was snel gemaakt. Heel anders dan een ander ingenieursbureau, dat veel formeler en hiërarchischer aanvoelde. Met mijn projectcoördinator Thomas Hietbrink van Wepro had ik direct een klik. Hij is zelfs naar mijn afstudeerpraatje komen luisteren. Heel leuk.”

Raspberry Pi

Zijn eerste project was bij Pentair in Enschede, een bedrijf dat membraanfilters ontwikkelt om bijvoorbeeld water of bier te zuiveren. “De opdracht die ik daar kon doen, had alles in zich wat ik interessant vind: software, Internet of Things (IoT) en security. Raspberry Pi betekent letterlijk frambozentaart, maar het is een soort minicomputer die we aan het SCADA-systeem van het filterapparaat koppelden. De Raspberry Pi kan commando's uitvoeren op het apparaat en de data naar de cloud versturen. De data worden in de cloud verwerkt, wat ik met Python3 heb gedaan. Ook heb ik me beziggehouden met het verzamelen van de verwerkte data om op aanvraag op het dashboard aan de users te laten zien. Via dit dashboard kan een operator op een laptop, tablet of mobiel apparaat commando's uitvoeren en overzichten met de verwerkte data bekijken.”

Design kwalificatietool

Na een jaar volgde de tweede opdracht bij Demcon in Enschede, waar Tim nu is ingezet. Bij het kennismakingsgesprek met het bedrijf was er meteen een klik. “Ik werk nu samen met software engineer Peter Pieper, die bij het gesprek aanwezig was. Dat ging direct de diepte in, zodat ik een goed beeld van de opdracht had. Die sprak mij erg aan.” Met Peter maakt Tim software om een design kwalificatietool aan te sturen. Die is bedoeld voor een nieuw onderdeel voor een nieuw lithografieapparaat van ASML om nog kleinere chips te maken (zie ook: businesscase Demcon). “Het is uitdagend, omdat het apparaat nog in ontwikkeling is. Deze moet iets doen



Wepro biedt mij de vrijheid om veel opdrachtgevers te leren kennen

wat nu nog niet kan, namelijk met nanometer nauwkeurigheid chips maken. De design kwalificatietool moet het onderdeel kunnen positioneren op sub-micrometer nauwkeurig.” Tim vindt Demcon een prettig bedrijf om te werken. “Het is een leuke groep mensen, waar ik goed tussen pas. Het is fijn samenwerken, want ik kan er mijn eigen draai aan geven. De manier van werken is weer anders dan bij Pentair. Zo leer ik bedrijven van binnen kennen.”

Softskills-training

Over de voortgang van het project en zijn ambitie praat Tim elke vier weken met Thomas bij. “We nemen ook mijn Persoonlijk Ontwikkel Plan door. Mijn ambitie is om me eerst breed te oriënteren op verschillende opdrachten op het gebied van front-end, security en IoT. Daarna zou ik nog meer expertise willen krijgen in één onderdeel. Dat kan laten uitgroeien tot een aansturende rol, maar wel met een link naar de uitvoering.” Inmiddels heeft Tim al twee cursussen gedaan. De ene was de online cursus Embedded software security, de andere de softskills-training. “Die vond ik erg interessant. Deze zet je echt aan het denken over je communicatie en die van anderen. Ik ben van nature vrij afwachtend, maar door de training stap ik nu makkelijker op mensen af en treed ik meer op de voorgrond.”

Wedstrijd

Tim brengt deze training direct in de praktijk, want hij bedacht een plan om nog meer binding te creëren tussen collega's. Thomas was direct enthousiast. “Je kunt nooit genoeg samen ondernemen met je Wepro-collega's, vind ik. Daarom heb ik een soort wedstrijd bedacht. Op het kerstfeest hebben wij bekend gemaakt wat deze inhoudt. Het gaat om teamwork, waarin alle disciplines kunnen meedoen. We hopen op veel aanmeldingen.” Dat hij zo'n wedstrijd bedacht, past bij Tim. In zijn vrije tijd speelt hij namelijk al vijftien jaar waterpolo op redelijk hoog niveau, een teamsport bij uitstek. Leuk om te weten is verder dat hij in juli een eigen huis heeft gekocht in Hengelo. “Hartstikke leuk, want ik kan nu doen en laten wat ik wil. Het was even wennen, want wassen, koken, stofzuigen: alles doe ik zelf. Maar dat gaat prima.”



REFERENTIEPROJECT: DEMCON

BEDRIJF:	Demcon	GEVESTIGD IN:	hoofdkantoor in Enschede en daarnaast vijf andere locaties in Nederland en een in Duitsland
SPECIALISME:	high-end technologieleverancier van producten en systemen	INZET WEPRO:	electrical, software en mechanical engineering
MEDEWERKERS:	700 medewerkers		
KLANTEN:	hightech industrie overal ter wereld		

Wat in 1993 begon als een startup van de twee bevriende ingenieurs Peter Rutgers en Dennis Schipper groeide in 26 jaar uit tot een internationaal specialist in hightech systemen. Software engineer Peter Pieper vertelt enthousiast over Demcon, waar hij de meest complexe technische oplossingen mag uitdenken. Is er in het bedrijf extra kennis en capaciteit nodig, dan wordt met Wepro contact gezocht.

Kunt u iets meer vertellen over Demcon?

“Het is een engineersbedrijf waar wij het een sport vinden om het onmogelijke mogelijk te maken. Voor alle complexe technische uitdagingen zoeken we naar een oplossing. Dat doen we in vijf businessunits: hightech systems, industrial systems & vision, medical systems, focal optomechatronic systems en robotic systems.

Ik ben hier veertien jaar in dienst en heb echt van hobby mijn werk gemaakt. Elke dag sta ik namelijk voor nieuwe uitdagingen. Bijzonder vind ik onze cultuur, die ondanks de grote groei al die jaren hetzelfde is gebleven. Het voelt als een familiebedrijf, waar we gezamenlijk de schouders eronder zetten. We werken multidisciplinair, hebben korte lijnen en weinig hiërarchie. In de kantine schuif je bij iedereen aan tafel.”

Hoe lang bestaat de relatie met Wepro?

“Al sinds ik mij kan herinneren. Mijn vorige teamleider schakelde al Wepro in als er capaciteit nodig was. Op dit moment werken er drie verschillende software, electrical en mechanical engineers via Wepro. Er lopen verschillende lijntjes, niet alleen bij mijn businessunit hightech systems.”

Voor welk project zocht u ondersteuning?

“Voor ASML maken we een kwalificatietool voor een onderdeel dat deze klant nog aan het ontwikkelen is. Dat maakt het meteen uitdagend, want dat gebeurt parallel aan elkaar. Eén

van de uitdagingen is het positioneren van een onderdeel met een nauwkeurigheid van een sub-micrometer, dus minder dan één duizendste van een millimeter. Dat is regeltechnisch een grote uitdaging. Omdat ik niet genoeg capaciteit had, zocht ik een ondersteuning bij software engineering. Dat werd Tim Klein Nijenhuis van Wepro. We werken intensief samen aan deze opdracht.”

Hoe verloopt de samenwerking met Tim?

“Heel goed. Tim past echt bij onze organisatie, want hij is open, eerlijk en durft initiatief te nemen. Toen wij de aanvraag deden bij Thomas Hietbrink, bespraken we een aantal collega's die bij deze opdracht pasten. Allemaal technisch capabel, maar ik vind het belangrijk of het persoonlijk past. Ook de Wepro collega zelf moet het natuurlijk leuk vinden. In het gesprek met Tim was er direct een klik. Hij werkt hier sinds februari dit jaar.”

Hoe is de relatie met uw projectcoördinator?

“Positief. Thomas begrijpt wat wij doen. Eens in de zoveel tijd heb ik een voortgangsgesprek met hem. Omdat ik erg tevreden ben over Tim, is dat natuurlijk geen moeilijk gesprek.”



Peter Pieper, leading software engineer

Wepro ondersteunt ons bij de uitvoering van projecten

Topcollega...

MARCO VAN ES

WERKVOORBEREIDER E BIJ WEPRO INGENIEURSBUREAU

Installatietechniek is al sinds 1987 zijn vak. De loopbaan van Marco van Es (52 jaar) is gevarieerd, zijn lijst van gevolgde cursussen omvangrijk. Hij blijft zich graag verder ontwikkelen. Het was één van de redenen om in juni 2018 een contract te tekenen bij Wepro. “Het bureau heeft alles goed geregeld.”

In de jaren tachtig volgde Marco de lts en mts Elektrotechniek. Zijn eerste baan vervulde hij bij GTI-Utrecht, nu onderdeel van energiebedrijf Engie. “Het installatiebedrijf verzorgde allerlei projecten in de utiliteitsbouw. Ik startte daar als monteur en kreeg na twee jaar de kans om planktekenaar te worden. Dat was nog het echte handwerk. Met inktpenen tekenden we aan de tekentafel op calque. Snel daarna kwam AutoCAD op, waar ik toen verschillende opleidingen voor heb gevolgd. Ook daarna deed ik elk jaar wel een vaktraining, bijvoorbeeld over VCA of een NEN-norm.”

Afwisseling in opdrachten

Na een dienstverband van elf jaar bij deze werkgever wilde hij verder kijken. “Ik bleef er een beetje hangen. Wisselen van functie was lastig. Daarom heb ik sinds 1999 vooral bij detachingsbedrijven en adviesbureaus in de installatiebranche gewerkt. Altijd als tekenaar, ontwerper, werkvoorbereider of een combinatie daarvan. Af en toe veranderen van baan, daar heb ik geen enkele moeite mee. Een andere locatie, nieuwe mensen met frisse ideeën: dat vind ik leuk. Door flexibel te zijn, blijf je bovendien altijd aan het werk. Soms is een opdracht wat verder rijden van Tienhoven aan de Lek, waar ik met mijn gezin woon. Maar je weet dan dat het tijdelijk is.”

Werkvoorbereider

Op 1 juni 2018 swichtte hij naar Wepro, dat voor hem geen onbekende naam was. Projectcoördinator Roy Krooneman benaderde hem voor een leuk project als werkvoorbereider



In het contact met mensen onderscheidt Wepro zich van andere bureaus

bij opdrachtgever BAM Bouw en Techniek. Het gesprek verliep vlot, het contract was snel getekend. “Alles is goed geregeld bij Wepro. Alle randvoorwaarden kloppen altijd.”

Variatie

Inmiddels werkt hij ruim een jaar op het project bij BAM Bouw en Techniek in Midden-Nederland. “Bij de afdeling Technisch beheer heb ik het E-onderhoud van een aantal gebouwen onder mijn hoede, bijvoorbeeld van de Johan Cruyff ArenA in Amsterdam, de Secoya Campus en het Centraal Museum in Utrecht en het kantoorgebouw van Sanoma in Hoofddorp. Offertes aanvragen, calculaties maken, onderdelen bestellen, een nieuwe brandmeldinstallatie uitdenken, storingen oplossen, monteurs aanmelden: het werk is gevarieerd.”

Voorlopig zit Marco prima op zijn plek. Hij ziet vanzelf of er iets nieuws op zijn pad komt. “Tekenen doe ik nu bijna niet, maar misschien later weer. Waarschijnlijk ga ik een cursus over BIM - Bouw Informatie Model - volgen. Bouwdisciplines werken dan samen in één 3D-model. Roy en ik onderzoeken de mogelijkheden hiervoor. Regelmatig spreken we elkaar.”

Goede mix van jong en oud

Omdat Marco verschillende werkgevers had, weet hij dat Wepro zich juist daarin onderscheidt van andere bureaus. “Ik merk het grootste verschil in het contact met mensen. Met mijn projectcoördinator Roy overleg ik elke maand. Andere werkgevers zag ik soms maanden niet. Daarnaast heb ik regelmatig contact met Wepro-collega's. Ik ben bij twee vakgroepoverleggen geweest: de eerste ging over BIM, de tweede keer over duurzaamheid. Erg interessant. Bij uitjes probeer ik altijd aanwezig te zijn, zoals bij de kerstborrel, het bowlen en de barbecue. Het is leuk om collega's te ontmoeten en kennis uit te wisselen. Het team is een goede mix van jong en oud. Zo kwam ik een oud-collega van GTI weer tegen bij Wepro.”

Vrijwilligerswerk

Ook buiten werktijd is Marco een sociaal mens. Hij is vrijwilliger bij de kerk en verzorgt daar samen met een andere expert alle elektraklassen. “Verder ben ik verkeersregelaar bij hardlooptwedstrijden en help ik bij de organisatie van wielervedstrijden in de polder. Vroeger deed ik die sporten zelf, maar nu heb ik last van mijn heup. Dan komt het er minder van.”

Marco en zijn vrouw zijn 27 jaar getrouwd en hebben drie dochters, die allemaal starten of bezig zijn met een studie. “Onze oudste doet een bachelorstudie Land- en Water Management, onze middelste dochter start met bestuurskunde en de jongste is bezig om onderwijsassistent te worden. Techniek? Dat vonden ze niks. Geen probleem, hoor.”



REFERENTIEPROJECT: KONINKLIJKE BAM GROEP

CONCERN: Koninklijke BAM Groep
MISSIE: Building the present, creating the future
BUSINESSLINES: Bouw en Vastgoed - Infra
MEDEWERKERS: ongeveer 20.000 wereldwijd

VESTIGINGEN: actief in circa 30 landen
OPDRACHTGEVER: BAM Bouw en Techniek - Regio Midden
WEPRO: in Bunnik
INZET WEPRO: elektrotechnische werkvoorbereiding

Bij BAM Bouw en Techniek - Regio Midden in Bunnik is Wesley Kuijf contractbeheerder. Bij ingenieursbureaus als Wepro huurt hij goed gekwalificeerde medewerkers in, die anders moeilijk te vinden zijn.

Kunt u meer over BAM vertellen?

“Koninklijke BAM Groep is een wereldwijd bouwconcern. In 2019 viereen we ons 150-jarige bestaan. Het begon bescheiden in 1869 als timmerwerkplaats van Groot-Amers en groeide uit tot de grootste allround bouwmaatschappij in Europa. Op alle continenten zijn we aanwezig.”

Wat doet uw afdeling?

“Het onderdeel BAM Bouw en Techniek ontwikkelt, realiseert, beheert en onderhoudt utiliteitsbouwwerken in Nederland. Het biedt daarnaast uitgebreide diensten op het gebied van technische installaties. Onze afdeling doet het beheer, onderhoud en verbouwingen van onder andere bedrijfsgebouwen, ziekenhuizen en scholen. De Johan Cruyff ArenA te Amsterdam en het Centraal Museum te Utrecht zijn een enkele van onze klanten. Beheer en onderhoud doen we aan de hand van een onderhoudscontract. Natuurlijk zit daar het wettelijke onderhoud in, maar ook de deelvervangingen van of storingen aan ketels, koelmachines en brandmeldinstallaties.”

Welke ontwikkelingen zijn er in uw branche?

“Alle klanten zijn bezig met de verduurzaming en energiebesparing van hun bedrijfspand. In 2023 is een Energielabel C voor kantoorgebouwen verplicht, dus klanten vragen ons hoe ze dat kunnen realiseren. Wij adviseren over bijvoorbeeld zonnepanelen of klimaatinstallaties. Daarbij maken wij dankbaar gebruik van de kennis van onze collega's van BAM Energy Systems. Een andere ontwikkeling is dat er veel werk is in onze branche, maar dat het tegelijkertijd moeilijk is om vacatures te vervullen. We huren graag goed gekwalificeerd personeel in via ingenieursbureaus.”

Hoe is uw relatie met Wepro?

“BAM Flexplein verzorgt voor ons de inhuur van extern perso-

neel. Het werkt met verschillende ingenieursbureaus samen en Wepro zit in de top 10. Ik speel zelf geen rol in het voortraject, pas als de medewerker is geselecteerd. Zo'n acht medewerkers op onze afdeling zijn ingeleend, van wie Marco van Es van Wepro er één is. Projectcoördinator Roy Krooneman belt mij geregeld om te vragen hoe het loopt. We hebben een goede klik, dus dat praat makkelijk.”

Wat verwacht u van een ingenieursbureau?

“Op de eerste plaats dat het bureau goed contact onderhoudt met zijn medewerker. Ik merk dat Roy regelmatig praat met Marco. Het is de gezamenlijke verantwoordelijkheid van Wepro en BAM dat hij het hier naar zijn zin heeft. Dat geldt trouwens net zo goed voor de ontwikkeling van Marco. ‘Waar wil je heen? Wat heb je daarvoor nodig?’ Dat soort gesprekken voer ik zelf met Marco, maar Roy doet dat ook. Ik merk dat Wepro investeert in zijn medewerkers.”

Hoe bevalt de samenwerking met Marco van Es?

“Heel goed. Hij werkt hier een klein jaar en heeft zich prima ontwikkeld. Marco loopt natuurlijk al wat jaartjes mee en pakt de zaken goed aan. Ook de Johan Cruyff ArenA zit sinds begin dit jaar in zijn pakket. Hij werkt als elektrotechnische werkvoorbereider, maar pakt ook werktuigbouwkundige zaken op. Hij heeft het prima naar zijn zin, dus wat mij betreft blijft hij nog even.”



Wesley Kuijf,
contractbeheerder BAM Bouw en Techniek

Ik merk dat Wepro investeert in zijn medewerkers

Topcollega...

TOM JEURING

PROJECT ENGINEER BIJ WEPRO
INGENIEURSBUREAU

Sinds februari 2017 werkt Tom Jeuring (31) uit Enschede als Mechanical projectengineer bij Wepro Ingenieursbureau. Op dit moment levert Tom projectmatige ondersteuning bij opdrachtgever Thales in Hengelo (Ov).

Tom is geboren en getogen in Emmen. In zijn jeugd is de passie voor techniek ontstaan, letterlijk in de schuur van zijn grootvader. Zijn interesse komt met name voort uit het feit dat Tom nu eenmaal graag wil weten hoe dingen worden gemaakt.

Iets met techniek doen stond vanaf mijn jeugd al vast

Al ruim voor de afronding van het VWO wist Tom het al: "ik wilde sowieso iets doen met techniek en uiteindelijk koos hij voor HBO-werktuigbouwkunde op het Saxion. Dit omdat Tom meer affiniteit heeft met de praktijk.

Voordat Tom zijn studie afrondde, legde projectcoördinator Maarten Jansen contact en nodigde Tom uit voor een sollicitatiegesprek. "Ik herinner me nog goed dat Maarten zichtbaar moeite had genomen om zich echt in mij te verdiepen. Zowel in mij als persoon als op het technisch inhoudelijk vlak. En niet te vergeten het feit dat Wepro als ingenieursbureau mij de kans bood om bij meerdere opdrachtgevers brede kennis en ervaring op te doen. Mocht een project een keer niet passend zijn, is dat geen probleem en schakelt de projectcoördinator door naar een volgend project. Dat gaf voor mij min of meer direct de doorslag om Maarten mijn commitment te geven".

De afgelopen vier jaar bij vier opdrachtgevers projecten uitgevoerd

Toms eerste project was bij Marel in Lichtenvoorde. Zijn taken



waren aanvankelijk tekenwerk met Solidworks waar hij veel van heeft opgestoken. Naast vakinhoudelijk maakte Tom ook kennis met het bedrijfsleven: hoe zit een bedrijf in elkaar, hoe werkt de synergie tussen afdelingen, hoe worden dingen in de praktijk gemaakt en wat er allemaal bij komt kijken. De opleiding is dan toch nog redelijk abstract in vergelijking met de echte werkvloer.

Tot 2019 heeft Tom nog 2 projecten uitgevoerd in de regio Twente. "Ik kon hier mijn ervaring uit het eerste project direct meenemen in het verbeteren van de werkprocessen. Bovendien kon ik hier naast het tekenwerk ook direct op de werkvloer de uitvoering meemaken en letterlijk zien wat mijn tekenwerk oplevert in de praktijk".

In maart 2019 startte zijn huidige projectmatige inzet bij opdrachtgever Thales. Zijn eerste opdracht hier was het project Mirador. Mirador is een compact, digitaal electro-optisch systeem voor observatie en het volgen van doelen, meestal op een schip. Het is een bewakings-, volg- en vuurleidingssysteem met een opvallend ontwerp, dat bijdraagt om een schip onopgemerkt te laten blijven. Tom heeft hier gewerkt aan de totstandkoming van het mechanische gedeelte benedendeks.

Het tweede project bij Thales was MMR (Multi mission radar). "Het mooie hieraan is dat dit de ontwikkeling van een geheel nieuw product is, waarin alle technische details van scratch af aan moeten worden uitgezocht. Hierbij kun je veel pionieren op allerlei vlak; van coatings tot materialen en vormgeving. Bijzonder divers en leerzaam. Inmiddels is mijn rugzak aardig gevuld met kennis die ik heb mogen opdoen bij de verschillende opdrachtgevers".

Brede persoonlijke ontwikkeling bij Wepro is eerder de norm dan uitzondering

In de bijna vier jaar dat Tom werkzaam is bij Wepro heeft hij ook diverse kansen gegrepen om zichzelf verder te ontwikkelen. Niet alleen in de techniek, vooral ook op persoonlijk vlak.

Naast Princez en de voor Wepro speciaal ontwikkelde training projectmatig werken voor engineers heeft Tom ook deelgenomen aan het softskill programma interpersoonlijke vaardigheden.

"In deze programma's heb ik onder meer geleerd analytisch en professioneler bezig te zijn met de werkzaamheden en processen. Ook heb ik veel meer inzicht gekregen in het gedrag van anderen, begrijp ik ze beter en kan ik daardoor beter op anderen anticiperen, waardoor ik een makkelijkere samenwerking ervaar met anderen. Dus niet alleen kennis vergaard, maar vooral ook kunnen toepassen in de praktijk. En deze nieuwe inzichten heb ik in een relatief korte periode allemaal mogen ontwikkelen".

De combinatie van projectmatig werken en ontwikkeltrajecten is iets wat Tom voor zijn verdere carrière belangrijk vind. Zo is zijn volgende doel de verdere ontwikkeling naar projectmanagement.

Samenwerking en wisselwerking met mijn projectcoördinator is cruciaal

"Ik durf te stellen dat de samenwerking met de projectcoördinator heel belangrijk is en wel vanaf het eerste contactmoment. De manier waarop Maarten mij destijds benaderde, oprecht geïnteresseerd en laagdrempelig, leidde tot een klik. Dit deed mij zelfs besluiten om niet verder te zoeken. Hetgeen hij heeft verteld en vervolgens heeft waargemaakt, de wijze hoe hij mij heeft weten te begeleiden en adviseren bij mijn ontwikkeling en steeds een passend vervolg project realiseert, heeft bijgedragen tot waar ik nu sta".

Nevenactiviteiten Wepro dragen mede bij aan werkvreugde

"Naast projecten en regelmatige contactmomenten met mijn projectcoördinator organiseert Wepro ook elk kwartaal bijeenkomsten. Deze zijn soms vakinhoudelijk van aard, bijvoorbeeld een bedrijfsbezoek of een casus van een collega. Daarnaast zien we elkaar ook elk kwartaal in een informele setting op de Wepro-feesten. Deze zijn altijd weer goed georganiseerd, ik doe daar leuke contacten op en bovendien mogen onze partners ook mee naar het kerstfeest".



REFERENTIEPROJECT: Thales Nederland BV

OPDRACHTGEVER: SPECIALISME:

Thales Nederland BV
ontwikkeling, productie en integratie van complexe high tech systemen voor de defensie, transport en veiligheidsindustrie zoals radar, command & control, OV chipkaart, communicatie systemen en cybersecurity.

MEDEWERKERS:

ongeveer 1800 medewerkers in Nederland (merendeel Hengelo (OV))

KLANTEN:

internationaal, overheden én bedrijfsleven

GEVESTIGD IN:

Hengelo (OV)

INZET WEPRO:

mechanical engineers

Collega's Tom Jeuring en Jeroen Spit werken vanuit Wepro aan een project bij opdrachtgever Thales aan de ontwikkeling van het nieuwe, innovatieve mobiele Multi Mission Radar-systeem voor de Koninklijke Landmacht. Samen met opdrachtgever Mart van der Meijden van Thales blikken ze terug op een unieke samenwerking.

Over het Multi Mission Radar-systeem

Het nieuwe Multi Mission Radar-systeem (MMR) is één van de meest geavanceerde radarsystemen van dit moment. Alles wat binnen een straal van 400 kilometer voorbijkomt, kan het systeem detecteren; drones, vliegtuigen, raketten en helikopters, noem het maar op! Bij de ontwikkeling van dit nieuwe radarsysteem komt veel kijken. De omstandigheden zijn namelijk anders dan Thales gewend is: normaal gesproken bouwen ze radarsystemen voor schepen. Dit systeem is een systeem voor op het land. Voor een platform achter op een vrachtwagen om precies te zijn. Zaken als ruimtegebrek, andere weersomstandigheden, temperatuurschommelingen en de belading van het voertuig spelen hierbij een belangrijke rol en vragen om een innovatieve aanpak.

Een mooie samenwerking

Mart van der Meijden is Manager Mechanical Design bij Thales. Hij coördineert de bemensing van een groot aantal projecten op het gebied van Mechanical Engineering. "Bij Thales werken we regelmatig samen met collega's van Wepro. Niet alleen binnen mijn vakgebied, maar bijvoorbeeld ook als het gaat om Software- en Testengineering. Het fijne aan de inzet van collega's vanuit Wepro is de flexibiliteit die ons dit biedt. Ik heb veel contact met de projectcoördinator. Hij loopt al heel wat jaren mee, kent Thales goed en weet welk type mensen we voor een bepaalde klus nodig hebben en over welke technische skills deze mensen moeten beschikken. Als hij zegt dat hij een goede collega beschikbaar heeft, dan is dat ook zo. Daar durf ik echt op te vertrouwen!"

Een kijkje achter de schermen

Als Mechanical Engineer wordt Tom nu al zo'n twee jaar projectmatig ingezet bij Thales. "In deze rol ben ik verantwoordelijk voor

het mechanische deel van de ontwerpen van de radars. Volgens Tom is het heel bijzonder om aan de wieg van een heel innovatief project te staan. "Het woord geheime missie is wel eens gevallen. Dat is misschien wat te veel gezegd, maar je hebt wel te maken met veel bedrijfsgevoelige informatie. Daar ben je je als engineer bij zo'n belangrijk project constant bewust van. Een hele verantwoordelijkheid dus!"

Technische uitdagingen

Jeroens bijdrage aan de ontwikkeling van de MMR-radar was het uitwerken van een mechanical concept tot een functioneel ontwerp. "De hele opzet moest in detail bekeken worden, gecontroleerd en vervolgens konden we door met de uitwerking. Een hele klus, want bij Thales werk je volgens strakke normen en gestandaardiseerde richtlijnen. Afwijken van deze richtlijnen mag, maar dan moet je deze keuzes wel goed kunnen onderbouwen. Ook Mechanical Engineer Tom kan dit beamen: "het uitvoeren van een project bij een groot bedrijf als Thales is heel anders dan ik bij andere opdrachtgevers gewend was. Alles wordt gedocumenteerd, met grote precisie en zorgvuldigheid. Echt elke stap in het proces wordt vastgelegd. Heel mooi om van te leren! Wat ik ook erg fijn vind aan de manier van werken binnen Thales: alle stakeholders zijn nauw betrokken in het proces."

Werken voor de Koninklijke Landmacht

"Bij een project als dit heb je natuurlijk te maken met gevoelige informatie. Je werkt immers in opdracht van de Koninklijke Landmacht, dus informatie mag niet in verkeerde handen komen", aldus Van der Meijden namens Thales. "Daar moeten wij als opdrachtgever voor waken. Een ander bijzonder aspect van dit project: het kent een hele andere insteek dan anders. Zo is er veel media-aandacht én kent het geheel een hele hoge technische complexiteit. We hebben het echt over moeilijke vraagstukken die we samen met alle andere technische afdelingen op moeten lossen. Of beter gezegd: mogen. Want het is een prachtige klus! De bijdrage van Wepro is hierbij een wezenlijke en voor die mooie samenwerking zijn we dan ook erg dankbaar!"

Topcollega...

RIJK VAN DE POL

HARDWARE ENGINEER BIJ WEPRO INGENIEURSBUREAU

Wepro biedt hem alle kansen. Daarom vierde Rijk van de Pol (30 jaar) laatst zijn eerste lustrum bij ons ingenieursbureau. Door de verscheidenheid in projecten en opdrachtgevers houdt hij alle opties open. Want kiezen welke kant hij op wil, is voor hem een uitdaging.

Veel Wepro-collega's wisten als kind al dat ze 'iets' in de techniek wilden doen. Sommigen hebben zelfs een vastomlijnd plan over hun carrière. Dat geldt echter niet voor Rijk. Na het vmbo moest hij toch iets kiezen en dat werd mts mechatronica. "Ik wist vooral wat ik niet wilde. De mts leek mij een verstandige keuze, omdat er werk in was. Dat ging me zo makkelijk af, dat ik daarna de hts Industriële Automatisering in Utrecht heb afgerond."

Brede ervaring opdoen

Wepro kwam op zijn pad via een ander ingenieursbureau. "Eerst werd ik via een ander bureau op een project ingezet bij een opdrachtgever van Wepro. Later heb ik bewust gekozen voor Wepro, omdat hun aanpak mij beter beviel. De benadering is informeel en op gelijkwaardig niveau. Mijn projectcoördinator Martijn Schoonderbeek luistert goed naar me en laat mij zelf bepalen bij welke opdrachtgever ik wil werken. Het voordeel van Wepro is dat ik veel bedrijven van binnen zie en verschillende branches en technieken tegenkom."

Fijnere machinebouw

Door de jaren heen heeft Rijk een schat aan ervaring opgedaan. Eerst als software-engineer, later als hardware-engineer. Zijn eerste project deed hij in de procesindustrie bij Actemium, waar hij Siemens PLC's programmeerde en HMI-systemen opzette voor procesinstallaties. "Bij die industrie gaat het om ketels, vaten en tanks, dus het grote werk. Bewust ging ik daarna de kant op van de fijnere machinebouw, omdat de resultaten dan zichtbaarder zijn. Zo kwam ik eerst bij eL-Tec en later bij Techtron en Rinc Europe terecht. Die laatste is een fabrikant van broodbakmachines."

Het beviel hem daar goed. "De leercurve was prettig: regelmatig moest ik een nieuwe machine programmeren. Het geleerde



Wepro biedt volop mogelijkheden voor ontwikkeling

kon ik dan een tijdje in de praktijk brengen. Ook maakte ik daar elektrotechnische schema's in EPLAN P5, dus richtte ik me ook op de hardware. Die afwisseling van software en hardware in één project vond ik leuk."

Balans werk-privé

Hoewel de softwarekant voor Rijk uitdagend was, ging hij gaandeweg de hardwarekant op. "Als software-engineer ben je veel op pad om bij klanten testen uit te voeren of om storingen op te lossen. Best hectisch. Omdat ik twee jaar geleden ben getrouwd, hecht ik meer waarde aan de balans werk-privé. Als hardware-engineer is er regelmaat. Bovendien zit je niet alleen achter een scherm te programmeren."

Turbochargers

Dat geldt ook zeker voor het project bij zijn huidige opdrachtgever, Mitsubishi Turbocharger and Engine Europe in Almere. Het bedrijf maakt deze pompen voor onder meer Daimler, Porsche, Volkswagen en Peugeot. "Op de productielijnen worden de onderdelen van de turbochargers in elkaar gezet door bijvoorbeeld lassen, schroeven of klemmen. Die lijnen moeten regelmatig aangepast worden. Ik verwerk de aanpassingen in de schakelkasten en doe ook de werkvoorbereiding. Zo bestel ik nieuwe componenten, zorg dat die compleet met schema's klaarliggen en leg monteurs uit wat de bedoeling is. Die communicatie en coaching vind ik leuk."

Softskills

De softskillstraining die hij begin 2019 via Wepro volgde, bevestigde dat juist deze menselijke kant van het werk hem aanspreekt. "Hoe zitten mensen in elkaar? Hoe communiceer ik zelf? Van die training heb ik veel opgestoken. Bij de Prince 2-opleiding leerde ik over projectmanagement en projectterminologie, terwijl de softskillstraining mij inzicht gaf hoe mensen samenwerken. In coachen en trainen wil ik mij verder ontwikkelen. Met Martijn heb ik daar goede gesprekken over. Hij houdt zijn oren en ogen open voor een project in die richting."

Binding

Dat Wepro hem zoveel mogelijkheden biedt voor opleiding en ontwikkeling, waardeert Rijk enorm. "Je wordt daarin echt gehoord. Wepro investeert in zijn medewerkers. Door barbecues, borrels, uitjes en vakgroepavonden zorgt het bedrijf verder voor een goede sfeer en binding met collega's. Ik heb het naar mijn zin bij Wepro."

Logeerkindje

Rijk heeft naast zijn werk een gelukkig privéleven. Zijn vrouw Prisca werkt in de gehandicaptenzorg. Bijzonder is dat hij samen met haar eens per maand een logeerkindje opvangt. "Fedde is drie jaar, maar door een beperking loopt hij achter in zijn ontwikkeling. Hij kan brabbelen en aan de hand meelopen. Ik vind het mooi om hem daarin te begeleiden en zijn ouders een weekend te ontlasten."



REFERENTIEPROJECT: MITSUBISHI

BEDRIJF:	Mitsubishi Turbocharger and Engine Europe	KLANTEN:	alle Europese autofabrikanten, zoals Volkswagen, BMW, Daimler, Renault
SPECIALISME:	ontwikkelen en samenstellen van turbochargers	GEVESTIGD IN:	Almere
MEDEWERKERS:	800	INZET WEPRO:	hardware, software en mechanical engineering

Het specialisme van Mitsubishi Turbocharger and Engine Europe laat zich eenvoudig raden. De turbochargers zijn niet voor het bekende Japanse automerk zelf bedoeld, maar voor de Europese markt. Het bedrijf uit Almere maakt er maar liefst 3,5 miljoen per jaar. Collega's van Wepro werken aan de twintig productielijnen binnen het team van Paul Jan Baerends.

Kunt u iets meer vertellen over het bedrijf?

"Mitsubishi staat bekend als Japanse autofabrikant. Het is echter niet alleen een productiebedrijf van auto's, maar het maakt tevens schepen, vliegtuigen en dus ook turbochargers. Die gedrevenheid om zelf te produceren is typisch Mitsubishi. Aan een turbo worden namelijk hoge kwaliteitseisen gesteld. Deze moet 200.000 kilometer onderhoudsvrij kunnen functioneren. Omdat Europese autofabrikanten onze klanten zijn, is Almere het centrum voor de ontwikkeling en samenstelling van turbochargers. Mitsubishi-fabrieken in Thailand, China, Amerika en Japan leveren ons de onderdelen."

Wat zijn ontwikkelingen in de markt?

"Hoewel de kranten vol staan van elektrisch rijden, loopt het merendeel van de auto's op benzine. We groeiden het afgelopen decennium sterk omdat turbochargers van een niche-product een commodity werden. Bovendien is het aandeel benzine gegroeid ten opzichte van diesel. Op de lange termijn verwachten wij dat elektrisch rijden steeds populairder wordt. Wij hebben inmiddels een prototype ontwikkeld van een range-extender voor elektrische auto's. Dat is een turbinemotor, die bijvoorbeeld op waterstof of ethanol kan rijden. Deze kan de kostbare accu's deels vervangen."

Wat is de rol van uw afdeling?

"De afdeling Production Engineering telt veertig mensen en zorgt voor uitbreiding en vernieuwing van de dertig productielijnen. Hierin ben ik verantwoordelijk voor het team software- en hardware-engineering, dat uit tien personen bestaat. Als er bijvoorbeeld een ander lasproces wordt geïntroduceerd, stellen

wij specificaties op voor de nieuwe machines en selecteren onze engineers de juiste leverancier."

Hoe is uw relatie met Wepro?

"Goed. Als ik het profiel voor een nieuwe medewerker stuur, stelt Wepro de juiste mensen voor. Dat is zeker niet bij alle bureaus vanzelfsprekend. En werkt het met een Wepro-medewerker toch niet als verwacht, dan is dat bespreekbaar. Wepro zoekt naar een oplossing en gaat er op een goede manier mee om. Verder merk ik dat Wepro de persoonlijke ontwikkeling van zijn medewerkers belangrijk vindt. Zo had Rijk van de Pol het NEN 3140-certificaat nodig. Een training is dan makkelijk geregeld."

Hoe werkt het samen met de projectcoördinator en engineers?

"Met Martijn Schoonderbeek heb ik een prettige, informele relatie. Ik kan hem altijd bellen; we weten elkaar te vinden. Een directe en duidelijke manier van communiceren past bij ons allebei. Hij komt eens in de maand langs voor een evaluatie. De persoonlijke begeleiding van de engineers doet hij goed. In mijn team van tien engineers werken hardware engineer Rijk van de Pol en software engineer Jeroen Bakker van Wepro mee. Zij zijn de juiste mensen op de juiste plek."



Paul Jan Baerends

Wepro zoekt altijd naar een goede oplossing

Topcollega...

JAN WILLEM BALKEMA

SENIOR PROJECTMANAGER BIJ WEPRO INGENIEURSBUREAU

Jan Willem Balkema werkt al bijna 10 jaar bij Wepro. Een mooi moment om hem te spreken over zijn loopbaan & ambities voor de toekomst.

In april 2021 ben ik 10 jaar in dienst van Wepro. Mijn huidige functie is Senior Projectmanager. Voor ik bij Wepro in dienst trad, werkte ik in het lijnmanagement en als Business Unit Manager. Een mooie job, maar tijdens de recessie in 2008 dacht ik eens na over mijn toekomst. Ik maakte destijds structureel veel uren. Tijdens dit moment van reflectie kwam ik tot de conclusie dat ik meer tijd wilde doorbrengen met mijn vrouw en kinderen en een betere balans tussen werk en privé belangrijk vond. Dat was in die situatie niet echt een optie en dus keek ik verder om me heen. Ik ben vervolgens in contact gekomen met de toenmalige projectcoördinator van Wepro. Hij vertelde met passie en energie over Wepro ingenieursbureau en haar ambities. Dit sprak mij aan en zo begon mijn Wepro avontuur...

Lang leve de afwisseling!

Het mooie van werken bij Wepro is voor mij vooral 'jezelf kunnen zijn' en de diversiteit aan projecten met variërende looptijden. Daarvoor ben je natuurlijk afhankelijk van de mogelijkheden bij onze opdrachtgevers, maar dat houdt het juist afwisselend. Zo heb ik langere tijd diverse projecten uitgevoerd bij Vredestein-Apollo. Waarover eerder al een mooi artikel is gepubliceerd op onze website, namelijk de totstandkoming van de nieuwe Menger 8. Mooi om een kijkje in de keuken van zo'n groot bedrijf te krijgen!

Ook heb ik voor Urenco, NTS Norma, Benchmark Electronics en op dit moment voor Vitens gewerkt. Totaal verschillende bedrijven en sectoren, wat het interessant maakt: andere manieren van werken, een andere business en verschillende bedrijfsculturen. Ik kijk telkens weer naar welke lessen ik uit elk project kan trekken, wat bovendien mijn kennis en ervaring verrijkt. Zoals Wepro ook ambieert, het constant in ontwikkeling zijn en dus leren.

Projectmatig werken voor engineers

Naast mijn werk als Senior Projectmanager, draag ik ook mijn steentje bij aan de opleiding projectmatig werken voor engineers. Dit in de rol van co-trainer, waarbij ik tevens tussen



de trainingdagen door workshops organiseer. Steevast met gastsprekers uit de praktijk. Aan de hand van een praktijkgerichte casus wisselen de deelnemers ervaringen uit, delen kennis en problemen met elkaar. Dit zorgt voor een stukje herkenbaarheid. Het is immers altijd fijn om te horen dat collega's ook tegen nieuwe uitdagingen aan lopen. En als je dan ook nog van elkaar kunt leren: dat werkt super motiverend!

Een nieuwe "tijdelijke" rol

Mijn huidige project bij Vitens zou eind dit jaar afgelopen zijn. Niet verrassend in deze Corona-tijden. Maar wat blijkt? Ze willen graag mijn inzet voortzetten! Ik ken de organisatie inmiddels goed, dus mij hoeven ze niet meer alles opnieuw uit te leggen. Wel ga ik in het vervolgtraject een andere rol vervullen: niet meer die van Senior Projectleider, maar als disciplineleider WTB. Voor Vitens een nieuwe rol voor grote projecten. Ook word ik steeds meer gevraagd om een bijdrage te leveren voor het opstellen van business cases. Kortom, een andere projectinhoud, wat vast ook weer ontzettend leuk en leerzaam zal zijn!

Vrije tijd

Een wens toen ik de overstap naar Wepro maakte, was een betere balans vinden tussen werk en privé. Dat is goed gelukt! Mijn vrouw werkt onregelmatige diensten en ik vind het belangrijk om er voor mijn gezin te zijn. We doen het echt samen! Een carrière-tijger kun je me niet noemen. Dat past ook niet bij een nuchtere Groninger. Welzijn vind ik het allerbelangrijkst. En je carrière is hier een wezenlijk onderdeel van. Maar voor mij geldt: niet andersom! Wat mijn vrije tijd betreft: ik heb meer hobby's dan tijd. Ik sport regelmatig, rijd motor en daarnaast sleutel ik graag aan auto's en motoren. Een aanrader is overigens de jaarlijkse trip met Wepro naar de Nürburgring. Wat helaas nu wat lastiger is: dingen doen met vrienden. Die sociale contacten zijn voor mij erg belangrijk, maar Corona gooit nu even roet in het eten. Gelukkig doen we veel leuke dingen met het gezin!

Blik in de toekomst

Ik ben ervan overtuigd dat je nooit te oud bent om te leren. En dat zeg ik met trots op mijn 52e! Dat is dan ook de reden dat ik graag een Master zou willen doen. Deze wens heb ik met mijn projectcoördinator besproken en we kijken nu naar de mogelijkheden. Zo'n Master of Management lijkt me echt fantastisch! Dit sluit ook direct aan bij mijn ambitie binnen en met Wepro: interim lijnmanagement, programma management en grotere projectmanagementklussen oppakken. En daar sluit deze opleidingsambitie perfect op aan! Meer richting de consultancy, dat lijkt me een mooie vervolgstap, voor mijzelf en voor de groei van Wepro ingenieursbureau.



Mooi om een kijkje in de keuken van zo'n groot bedrijf te krijgen!



Ronnie Doppenberg, Manager Electrical Engineering Apollo Vredestein, Enschede

Wepro heeft voor Apollo Vredestein het projectmanagement voor de Upstream voor de nieuwbouw van Menger 8 verzorgd

REFERENTIEPROJECT: Apollo Vredestein Enschede

OPDRACHTGEVER:

Apollo Vredestein, wereldwijd producent van technische hoogwaardige banden voor auto's, landbouw- en industrievoertuigen en fietsen. Met name voor de vervangingsmarkt.

MARKTEN:

automotive, industrie, landbouw

MEDEWERKERS:

ongeveer 1.700 in Nederland de hele wereld productiefaciliteit van autobanden in Enschede en hoofdkantoor Amsterdam hardware/software engineer, mechanical engineer

INZET WEPRO:

Met de productie-uitbreiding van het productiepark met Menger 8 richt Apollo Vredestein zich vooral op rubbermengsels van de toekomst, bedoeld voor het Ultra High Performance – bandensegment. Sportauto's die het uiterste vragen van een band, zoals de Porsche 911, Lamborghini Gallardo en de Audi R8. Voor de bouw van banden zijn voor de halffabricaten verschillende soorten rubbermengsels nodig. Deze worden volgens een specifieke receptuur gemaakt in de mengerij.

Waar staat Menger 8 voor?

Menger 8 neemt een geheel gebouw in beslag en is een zogeheten tandem Wenger. Deze bestaat uit twee boven elkaar geplaatste mengers. Bij een conventionele Wenger vinden de twee mengfasen, na elkaar plaats. Bij Wenger 8 vinden deze twee processen tegelijkertijd plaats in de bovenste Wenger respectievelijk de onderste Wenger, waardoor bijvoorbeeld een silicamengsel ongeveer twee keer zo snel afgemengd is. Daarmee is de output van Wenger 8 maar liefst 80% hoger dan bij een conventionele Wenger. Naast een verhoogde output is deze nieuwe Wenger uiterst duurzaam, wat zich vertaalt in aanzienlijke energiebesparingen.

Wat wordt er precies bedoeld met upstream?

Dit omvat de gehele technische installatie benodigd voor de invoer van grondstoffen in de mengers. Procesmatig spreken we dan over de fasen opslag, transport, verwarming, dosering, emissie afzuiging en verweging.

Wat houdt de rol van onze Wepro collega Jan Willem Balkema, projectmanager, precies in?

Jan Willem verzorgt het management voor de upstream van Tandem Wenger 8 in alle projectfaseringen. De productie-uitbreiding heeft tevens geleid tot een verhoogde vraag naar perslucht. Jan Willem heeft daarvoor de consulting verzorgd met als resultaat aanzienlijke energiebesparingen voor de gehele productieplant.

"In een zo vroeg mogelijk stadium van het project werden alle relevante stakeholders betrokken. Niet alleen engineers en managers, maar vooral ook de mannen van de werkvloer. Het waren met name deze collega's, die waardevolle en goede tips hebben

gegeven, waarmee reeds voor de daadwerkelijke bouw bepaalde zaken getackeld konden worden. Dit kwam de efficiency tijdens de bouw zeer ten goede."

Over zijn eigen bijdrage aan dit project zegt Jan Willem het volgende: "Mijn pragmatische aanpak past goed bij de cultuur van Vredestein. Bovendien heb ik veel ruimte gegeven aan betrokkenen om mee te denken. Ik geloof dat deze werkwijze het maximale uit mensen haalt."

Bovendien had dit project ook een internationaal karakter. Zo werd er volop samen gewerkt met de collega's van het moederbedrijf Apollo uit India, waarin andere culturen samen kwamen in dit project.

Een ander interessant kenmerk van dit grootschalige en complexe project is het feit dat er multidisciplinair gewerkt werd aan de totstandkoming van de nieuwbouw voor de Wenger 8. Denk hierbij naast engineering aan research/ontwikkeling, schaalvergroting binnen maximale hoogte-afmetingen, de toepassing van BIM (Building Information Modelling) en de inzet van compleet nieuwe technologieën.

Kortom, een mooie casus waarin wederzijds ontwikkelen en kennisoverdracht centraal staan en de Wepro-begrippen werkgesamen, klantpartnerschap en wederkerigheid volledig tot uiting zijn gekomen.



Jan Willem Balkema, senior project manager bij Wepro over zijn rol in dit project:

Alle stakeholders vanaf dag één bij het project betrekken, was het beste besluit

Topcollega...

SVEN KRANENDONK

PROJECTENGINEER BIJ WEPRO INGENIEURSBUREAU

4 februari 2019 trad Sven Kranendonk (26) bij Wepro Ingenieursbureau in dienst als Project Engineer. Sven woont samen met zijn vriendin in Haarlem, waar hij ook geboren en getogen is. In zijn vrije tijd is hij vaak te vinden in de keuken en als de situatie het toelaat, gaat hij drie keer per week naar de fitness.

Dynamiek is wat mij vooral interesseert

In zijn jeugd was Sven dol op Lego en Knex en haalde hij dikwijls machines uit elkaar. Puur vanuit eigen interesse en vooral om te weten hoe dingen in elkaar zitten. Voor zijn vervolgopleiding oriënteerde Sven zich op diverse voorlichtingsavonden in onder meer luchtvaart, werktuigbouwkunde, civiel en wegenbouw. "De laatste twee richtingen zijn in mijn ogen te statisch en mis ik de dynamiek. Dat zag ik wel bij de studierichting werktuigbouwkunde. Denk dan aan overbrengingen, complexe bewegingen en dat alles ook nog eens op een zo efficiënt mogelijke manier laten functioneren. Dat spreekt mij aan."

Na het mbo vervolgde Sven zijn studie aan de Hogeschool In-holland in Alkmaar. Eind 2018 rondde hij zijn studie af en trad hij vervolgens in dienst bij Wepro.

Aandacht voor mij als persoon maakte het verschil

De contacten met Wepro had hij reeds opgedaan tijdens de studie. Hij kwam in contact met de projectcoördinator van Wepro. "Ik vond het contact met de projectcoördinator meteen al prettig en uitnodigend. Bovendien belde hij regelmatig, hoe het met me ging en viel mij op dat er interesse was in mij als persoon. Het was min of meer logisch dat ik aan het einde van mijn studie met Wepro om tafel ging om de mogelijkheden voor een arbeidscontract te bespreken."

In de daarop volgende gesprekken proefde Sven steeds weer de waardering voor hem als persoon. Naast de mogelijkheden die de projectmatige werkwijze van Wepro hem kan bieden. Zo werd hij steeds enthousiaster en begon in februari 2019 zijn carrière bij Wepro. In de eerste twee jaar van zijn dienstverband heeft hij vijf verschillende projecten bij vijf opdrachtgevers uitgevoerd.

Projectmatig werken bezorgt je een schat aan ervaring

Wanneer Sven de periode tot heden bij Wepro evalueert, is zijn algemene conclusie dat het zeer interessant is om na je studie in wisselende situaties veel te leren en bovendien bij opdrachtgevers onsite. "Op deze manier leer je in de praktijk hoe je het beste kunt samenwerken met verschillende type mensen binnen verschillende culturen. En het is dé manier om te achterhalen waar je interesse ligt".

In de aanloop van zijn carrière werd Sven als mechanical engineer ingezet bij diverse opdrachtgevers. Zijn werkzaamheden waren met name het maken van tekeningen en het nesten daarvan (dwz. de vertaling van het ene 3D model naar het andere).

Concept denken versus hit en run

Vervolgens werd Sven projectmatig ingezet bij opdrachtgever Cruden. Dit bedrijf ontwikkelt onder meer simulatoren voor de automotive industrie. "Mijn start was precies op het moment dat de Corona-crisis uitbrak. 70% van de collega's werkten thuis, dus de start was ietwat bijzonder, maar wel heel gaaf. Cruden is een jong bedrijf, waarbij men werkt op een manier zoals het in de opleiding wordt geleerd, namelijk vanuit de filosofie van proces en concept denken. Je begint met het definiëren van het probleem, vervolgens maak je een projectplan en pas daarna beginnen de eigenlijke werkzaamheden. Kenmerkend was verder elke ochtend de zogeheten

'engineerings-standup'. In principe doet elke engineer zijn eigen werkzaamheden en in de standup deel je je bevindingen, stel je eventuele vragen en kun je tips halen. Het houdt je ook scherp en betekent dat je soms betere oplossingen krijgt door de kennis van het team".

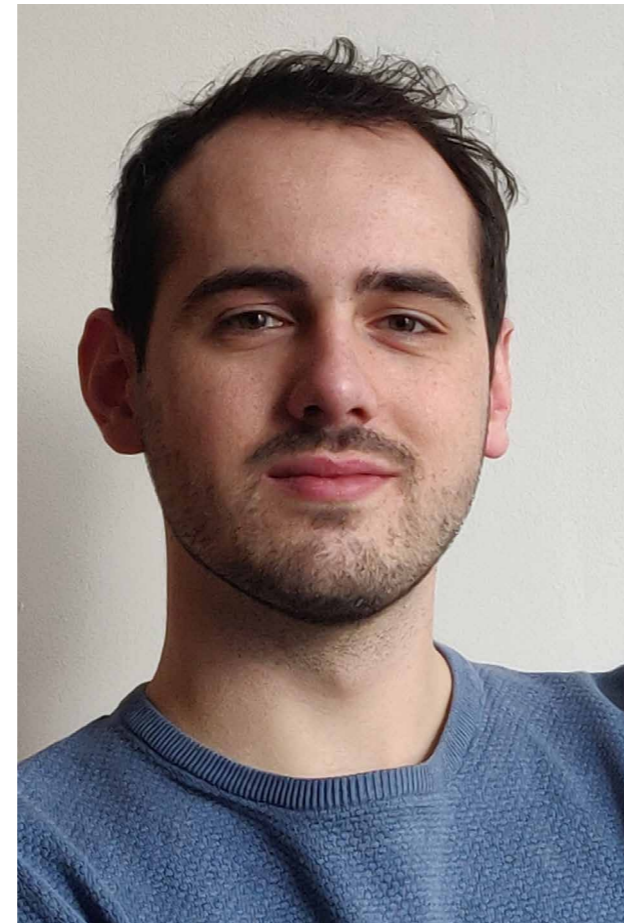
Bij Wepro is er veel mogelijk qua ontwikkeling

Naast het opdoen van werkervaring in wisselende situaties is Sven ook lovend over de mogelijkheden om je verder te bekwamen binnen de Wepro Academy. "En dan doel ik niet alleen op technische opleidingen. Je kunt je ook heel goed als mens verder ontwikkelen. Vanuit de I-screen talentenscan wordt mooi in kaart gebracht waar je ontwikkelpotentieel ligt. Zo heb ik de cursus "Effectief communiceren" gevolgd. Hier heb ik handige tips gekregen en ben ik er aanzienlijk beter in geworden. Ik heb me inmiddels aangemeld voor de training "Projectmatig werken voor engineers" alsmede de soft skills training "Interpersoonlijke vaardigheden", die in het voorjaar gaat starten".

Samenwerking met projectcoördinator maakt het verschil

Sven heeft de ervaring dat het contact met zijn projectcoördinator een belangrijke factor is in zijn ontwikkeling en werkplezier. "Ik heb tot heden met twee coördinatoren samengewerkt en zie daarin zeker de verschillen. Bij mijn huidige projectcoördinator kan ik goed mijn ei kwijt. We hebben twee keer per week contact. We hebben het uiteraard over het werk, maar er is ook veel aandacht voor elkaar op persoonlijk vlak. Hobby's, vrijetijdsbesteding, de sportuitlagen...alles komt aan bod. Er is een goede balans en sprake van gelijkwaardigheid en dat vind ik erg prettig".

"Overigens, de contacten met alle overige collega's zijn ook prima geregeld. We hebben met regelmaat een uitje of inhoudelijke vakgroepoverleggen met collega's. Zo ken ik inmiddels meerdere collega's die op andere projecten actief zijn en kan ik ze met whatsapp prima bereiken als ik een vraag heb. Ook hoorde ik van de LinkedIn groep van Wepro, daar ga ik zeker aan deelnemen. Ik kan dit alle collega's aanraden, sparren met elkaar, het werkt echt!"



REFERENTIEPROJECT: CRUDEN

OPDRACHTGEVER: Cruden BV uit Amsterdam
MARKTEN: Automotive & Marine
EXPERTISE: Engineering en ontwikkeling van simulatoren

MEDEWERKERS: 35 medewerkers in Amsterdam
INZET WEPRO: mechanical engineer

Sinds een aantal maanden is Wepro met Cruden als partner een prachtige samenwerking rijker. Cruden is marktleider op het gebied van simulatoren in de Automotive & Marine. De simulatoren zijn een totaaloplossing voor de klant; simulatoren die op maat ontwikkeld worden. Door de inzet van deze simulatoren wordt het maken van vele prototypes steeds vaker overbodig. Op die manier kunnen auto- en bootfabrikanten niet alleen veel sneller ontwikkelen en bijsturen, maar is het traject van ontwikkeling ook nog eens duurzaam en minder belastend voor milieu.

Eerste contactmoment bepalend voor de samenwerking

We spraken met Rob Buskermolen, Operations Manager bij Cruden. "Sinds een maand of twee werken we vanuit Cruden samen met Wepro. Het eerste contact kwam vanuit projectcoördinator Remko, dit leidde tot een kop koffie en eigenlijk kwam deze afspraak voor ons precies op het juiste moment. In het gesprek heb ik aangegeven waar onze behoefte tot samenwerking lag en Remko begreep dit direct."

De kracht van deze samenwerking

"De behoefte die wij vanuit Cruden vooral hebben, is ondersteuning op het gebied van werktuigbouwkunde. De vraagstukken die we hebben, zijn heel divers. Cruden is een project gedreven organisatie en onze business is erg gevarieerd. Alles wat we doen is klant specifiek. Bijna alles heeft een mechanische component. En juist dát is, wat mij betreft, de kracht van onze samenwerking kan Wepro ons goed ondersteunen! Verder vragen onze opdrachtgevers van ons een grote flexibiliteit. Ook dat maakt de samenwerking met Wepro zo waardevol. Per project schatten we in wat er nodig is. Redden we het met een vast team of moeten we bijschakelen? Dat doen we vanaf nu op dit vakgebied met Wepro!"

Feilloos de behoefte aanvoelen

"Deze kersverse samenwerking bevalt ontzettend goed. Sven Kranendonk, medewerker van Wepro, is bij ons aan de slag

gegaan en hier zijn we erg blij mee. Wij zijn een jonge organisatie, de meeste medewerkers zijn hier 40 jaar of jonger. Sven past goed in het team. Remko heeft dit heel goed begrepen. Bijzonder eigenlijk, want deze samenwerking is door één goed gesprek tot stand gekomen. Vooraf waren we nog van plan om meerdere partijen te bevragen, maar dat bleek niet nodig."

Grootste opdracht ooit

"Sven werkt met ons mee aan onze grootste opdracht ooit: het ontwikkelen van negen hypermoderne simulatoren voor een Duits automerk. Met deze simulatoren worden allerlei tests gedaan: van voertuigontwikkeling in het algemeen tot specifieke zaken als het testen van de wielophanging of slimme assistent systemen zoals lane departure warning en adaptive cruise control. Het is een grote, complexe klus en vooraf moesten we goede afwegingen maken met betrekking tot de inzet van engineers. Zo hebben we zelf een aantal extra mensen in dienst genomen, maar zijn we daarnaast zozeggend op zoek gegaan naar projectmatige uitbreiding. Het is echt mooi om te zien dat we in korte tijd zo'n fijne samenwerking hebben kunnen neerzetten."

“ Rob Buskermolen, Operations Manager

Flexibiliteit en projectmatige ondersteuning is de kracht van Wepro!

De Wepro Academy draait op volle toeren. Hieronder ervaringen van de diverse groepscursussen:

Vorm- en plaatstoleranties

Het aangeven en schrijven van symbolen voor vorm- en plaatstoleranties: dat is wat je leert bij deze 2-daagse cursus. Daarnaast leer je ook de normen toe te passen in relatie tot de maakbaarheid en het kostenaspect. Diverse collega's hebben in de afgelopen tijd deze cursus met succes afgerond! Ook bij deze cursus is de theoretische kennis die je op doet snel toepasbaar in de praktijk.



dracht je meteen inzicht geeft in de concrete implementatie. Vooral tijdens de laatste dag zie je welk effect aanpassingen hebben op het product. Ruud, deelnemer aan deze cursus vertelt: "Ik heb de afgelopen jaren bij diverse machinebouwers projecten uitgevoerd, dus het mechanische stuk is me wel bekend. Ik heb dagelijks met onder andere aandrijvingen, sensoren en software te maken. Om deze discipline beter te begrijpen en hier meer zelf mee te kunnen doen heb ik in mijn POP opgenomen dat ik meer in de richting van aandrijftechniek en mechanica wilde leren. Zo kwam ik uit bij de cursus Aandrijven & Besturen en de cursus Applied Mechatronics. Bij sommige opdrachtgevers zijn disciplines zoals mechanica, hardware en software aparte afdelingen, maar je hebt altijd met elkaar te maken. Door van deze onderwerpen meer te leren ben ik een betere gesprekspartner voor collega's van andere disciplines, snap ik het geheel beter en kun je beter samenwerken met andere disciplines. Tevens zie je beter de impact van mechanische beslissingen op de andere disciplines."

Over de inhoud vertelt hij: "Bij de cursus Applied Mechatronics doe je fundamentele kennis op over het in beweging brengen van een mechatronisch systeem. Hoe breng je een massa in beweging en welke consequenties hebben keuzes die je hierbij maakt? Je leert hoe een systeem werkt en vormt zo belangrijke basiskennis. Deze cursus is met name interessant als je bij een machinebouwer in de conceptfase meewerkt. De kennis die je opdoet is dan van sterk toegevoegde waarde."

Na afloop van deze 5-daagse cursus ontvangen de deelnemers een certificaat.



“
De kennis die je opdoet is van sterk toegevoegde waarde.”

Applied Mechatronics

In deze cursus komen werktuigbouwkundige en elektrotechnische collega's samen.

Bij deze cursus leren collega's de essentie en structuur van mechatronische systemen begrijpen en toepassen. Van modelleren tot de praktische realisatie. De cursus start met een fundatie in de kennis over mechatronica en eindigt met de praktische toepassing. Het model wordt opgezet, gesimuleerd en aan de hand van de simulatie worden concrete uitkomsten gerealiseerd. Onze deelnemende collega's benadrukken dat de praktijkop-

Maakbaarheid

Deze cursus heeft inmiddels een stevige plek binnen de Wepro Academy ingenomen. Deelnemers verkrijgen kennis over een breed scala aan productietechnieken voor de metaal. Onderwerpen zoals plaatbewerking, lassen, verspanen, mechanisch verbinden en lijmen passeren de revue. Je leert op basis van productspecificaties mogelijke productieprocessen vast te stellen en te kijken naar de impact van verschillende keuzes op de kostprijs. Zo worden collega's een betere gesprekspartner voor toeleveranciers. Voor veel deelnemers is deze kennis praktisch en direct toepasbaar.



Aandrijven & Besturen

Tijdens deze cursus wordt dieper in gegaan op aandrijvingen en besturingstechnieken binnen verschillende machines en constructies. Ook bij deze training is de feedback dat veel van wat je in deze cursus leert, je dagelijks terug ziet in de praktijk."

Onze collega's volgen gedurende een periode van 10 maanden totaal 8 cursusdagen waarbij iedere dag een ander thema centraal staat.

Soft Skills – Interpersoonlijke vaardigheden

In vervolg op de i-Screen rapportages hebben we een training opgezet om de interpersoonlijke vaardigheden verder te ontwikkelen.



Tijdens deze cursus leer je meer bewust te zijn van je eigen communicatie en handelen en het herkennen van deze zaken bij een ander. Vervolgens leer je je eigen kwaliteiten zo optimaal mogelijk in te zetten en aan te sluiten bij je gesprekspartner om miscommunicatie te voorkomen. Gedurende 3 trainingdagen en tussentijdse coachgesprekken zijn onze collega's hier met de trainers actief mee aan de slag gegaan. De deelnemende collega's vertellen: "We werden bij deze cursus vanaf het eerste moment uit onze comfortzone getrokken. Dat was natuurlijk even spannend, maar binnen een veilige en vertrouwde sfeer die de trainers creëren hebben we hierdoor des te meer geleerd".

Op pad voor Siemens NX

Deze 6-daagse cursus vormt een goede basis om met Siemens NX CAD Fundamental Processes aan te slag te kunnen. Deelnemer Tom over deze cursus: "Bij mijn opdrachtgever wordt met Siemens NX gewerkt. Het pakket heeft veel mogelijkheden, maar is ook complex door alle toepassingen en functionaliteiten die het heeft. Je moet deze wel kennen om er wat mee te kunnen." Voor deelnemer Bas was de cursus juist een stap voor de toekomst: "Ik werk momenteel niet met Siemens NX in mijn project, maar weet dat opdrachtgevers met regelmaat vragen naar kennis van dit systeem en dat vaardigheden in dit systeem van toegevoegde waarde zijn." De keuze om deze cursus te volgen was voor Bas dan ook een kwestie van vooruit denken. Ook dat is iets wat binnen Wepro kan. Maak dit vooral bespreekbaar tijdens je POP en 4 wekelijkse gesprekken met je projectcoördinator.

Over de opzet van de cursus vertelt Tom: "Het is een erg interactieve cursus. Er wordt gekeken naar een ieders instapniveau waardoor je vlot door het ene onderwerp heen gaat en wat langer stil staat bij lastige onderwerpen. Daarnaast is er veel ruimte voor praktijkvragen. Op deze manier heb ik belangrijke basiskennis opgedaan om goed met dit pakket overweg te kunnen. Ik heb de opgedane kennis dan ook meteen kunnen toepassen in mijn huidige project." Bas vult aan: "Siemens NX is een high end pakket. Het heeft een hoop mogelijkheden en in deze intensieve basis cursus leer je veel functionaliteiten van dit systeem te benutten."

“
Ook bij deze training is de feedback dat veel van wat je in deze cursus leert, je dagelijks terug ziet in de praktijk.”

OPLEIDINGSKALENDER

Algemeen

	JAN	FEB	MRT	APR	MEI	JUN	JUL	AUG	SEP	OKT	NOV	DEC
PROJECTMATIG WERKEN												
INTERPERSOONLIJKE VAARDIGHEDEN												
VERDIEPING INTERPERSOONLIJKE VAARDIGHEDEN												

Werktuigbouwkunde

	JAN	FEB	MRT	APR	MEI	JUN	JUL	AUG	SEP	OKT	NOV	DEC
AANDRIJVEN & BESTUREN												
MAAKBAARHEID												
FUNCTIONEEL TOEPASSEN VAN MATERIALEN												
VORM- EN PLAATSTOLERANTIES												

Elektrotechniek

	JAN	FEB	MRT	APR	MEI	JUN	JUL	AUG	SEP	OKT	NOV	DEC
MACHINEVEILIGHEID: VEILIGHEIDS-BESTURINGEN ONTWERPEN												
NEN 60204												
VEILIGE SCHAKELKASTEN VOLGENS NEN-EN-IEC 61439												
C / C++ EMBEDDED DEVELOPMENT												

Installatietechniek

	JAN	FEB	MRT	APR	MEI	JUN	JUL	AUG	SEP	OKT	NOV	DEC
NEN 1010 BASIS												
KABELBEREKENEN NEN 1010 BASIS												
ELEKTROTECHNIEK VOOR WERKTUIGKUNDIGEN												
WERKTUIGKUNDE VOOR ELEKTROTECHNICI												

Deze groepstrainingen worden op uw locatie of onze trainingsruimte gegeven. Uw medewerkers kunnen ook meedoen aan al onze trainingen waarmee u profiteert van onze voordelen. Wilt u meer weten, neem dan contact op met uw contactpersoon

Wepro Academy ook beschikbaar voor onze opdrachtgevers



In de afgelopen jaren heeft de Wepro Academy een enorme groei door gemaakt. Aanvankelijk was de Academy bedoeld om onze eigen collega's technisch verder te bekwalen op vakinhoudelijk én persoonlijk vlak.

Technische ontwikkeling omdat het zogeheten research en development tegenwoordig een constant proces betreft; persoonlijk omdat onze collega's voor lange termijn verbonden zijn aan onze organisatie en bovendien projectmatig worden ingezet.

Een dergelijke projectmatige inzet vraagt het nodige van onze collega's; door de tijd heen maakt een collega verschillende culturen, branches maar ook verschillende persoonlijkheden mee. Het goed kunnen lezen van personen waarmee je samenwerkt is evident voor een goed verloop van de inzet op een project.

Naast de vakinhoudelijke trainingen scoren onze interpersoonlijke cursussen ook erg goed bij technisch specialisten. Op een praktische en laagdrempelige wijze wordt er veel kennis gedeeld en wordt ieder individu verrijkt met vaardigheden.

Met deze wetenschap en de ambitie van Wepro om te streven naar coöperatief partnerschap met haar opdrachtgevers stelt Wepro de inhoud van onze Academy ook beschikbaar voor de collega's van onze opdrachtgevers. Want er zijn veel overeenkomsten tussen collega's van Wepro en haar opdrachtgevers. Hoe mooi is het dan ook om onze kennis en ervaringen met onze partners te delen!

Heeft u interesse? Vraag onze opleidingsbrochure aan en neem contact met ons op via academy@wepro.nl of bel 088-7300300.



Talent Ontwikkel Model

Het Talent Ontwikkel Model (TOM) geeft onze collega de handvatten om zichzelf optimaal te ontwikkelen binnen Wepro. Alles wat hij/zij nodig heeft om zijn/haar carrièrepad de juiste richting te geven:

- Waar wil onze collega naartoe?
- Zijn doelen duidelijk en heeft onze collega duidelijke ambities?
- Of is hij/zij nog zoekende en wil je samen met ons richting geven aan jouw pad?

Door de verschillende fases van het Talent Ontwikkel Model te doorlopen geven wij jou de benodigde tools door middel van een persoonlijk ontwikkelplan, een talentenscan, relevante projecten, coaching en trainingen op het gebied van soft en hard skills.

Het Talent Ontwikkel Model bestaat uit 3 verschillende fases:

Fase 1: Ontwikkelplan

In deze eerste fase kijken wij naar:

- Wat drijft onze collega?
- Wat zijn de aanwezige talenten?
- Wat is zijn/haar ambitie?
- Wat wil hij/zij ontwikkelen?

Dit doen wij door het opstellen van een persoonlijk ontwikkelplan en een talentenscan, middels de Iscreen methode! De talentenscan is speciaal ontwikkeld om inzicht te krijgen in de kwaliteiten en ontwikkelpunten van onze collega. Hiermee krijgt hij/zij inzicht in het eigen handelen op het gebied van de communicatiestijl en het karakterprofiel.

Door te kijken naar ambities en het verkregen inzicht in ontwikkelpunten, kunnen we een persoonlijk ontwikkelplan creëren.

Hierin geven wij advies welke trainingen op het gebied van soft- en hard skills de komende jaren nodig zijn om ambities waar te maken!

Fase 2: Talentontwikkelprogramma (TOP)

Als het persoonlijk ontwikkelplan gereed is, kunnen we aan de slag met de ontwikkeling van onze collega in de tweede fase. Dit is het Talent Ontwikkel Programma.

Voor deze ontwikkeling maken wij gebruik van onze Wepro Academy. In de Wepro Academy zijn diverse mogelijkheden inzake opleidingen, trainingen en coaching die gaan bijdragen aan de ontwikkeling van onze collega. Een voorbeeld zijn onze Vakgroepoverleggen. Hierin staan relevante onderwerpen uit de technische branche centraal en een middel om onderling de technische kennis te delen!

Naast het volgen van diverse trainingen is het van belang dat onze collega zijn/haar ontwikkeling ook in de praktijk kan toepassen. Om dit te realiseren besteden wij veel aandacht aan diverse projecten welke aansluiten op de de getoonde ambitie!

Fase 3: Continu ontwikkelen en verbeteren

Dit is het moment waar onze collega de afgelopen jaren naar toe heeft gewerkt! Betekent dit dat er nu niets meer mogelijk is in het kader van ontwikkeling? Absoluut niet! Onze collega kan en zal op de verschillende projecten profiteren van alle opgedane kennis van de afgelopen jaren. Dus geen trainingen meer? Jazeker wel, binnen de technische branche is het noodzakelijk dat je op de hoogte bent van de laatste ontwikkelingen, dit houden wij zeker op peil.

Maar er zijn nog meer mogelijkheden... Doordat onze collega zich heeft ontwikkeld tot specialist in zijn/haar vakgebied is het mogelijk om deze kennis over te dragen. Dit kan zijn aan collega's door middel van coaching, door het organiseren van onze Vakgroepoverleggen of door als gesprekspartner op te treden bij bedrijfsbezoeken of sollicitatiegesprekken. De opgedane kennis in de praktijk brengen staat in deze fase centraal!

Wepro Talentenscan

Sinds begin 2018 maakt Wepro ten behoeve van de ontwikkelgesprekken gebruik van een speciaal ontwikkelde talentenscan.

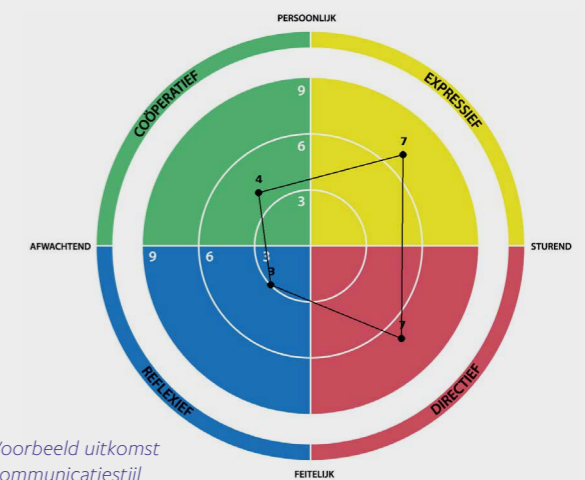
De talentenscan geeft inzicht in je eigen kwaliteiten en ontwikkelpunten. Aan de hand van een aantal vragenlijsten die je online invult, wordt jouw profiel uitgewerkt in een zeer praktisch document.

Het profiel bestaat uit:

- jouw communicatiestijl
- jouw karakterprofiel
- jouw competentiescores

Ben je meer introvert of extravert, acteer je vanuit feiten of gevoel, ben je een denker of doener? Welke eigenschappen laat je eenvoudig zien en wat is ontwikkelbaar? Reageer je direct of heb je ruimte nodig om ergens over na te denken?

Dit inzicht in jezelf geeft duidelijkheid en handvatten om beter



Voorbeeld uitkomst communicatiestijl

aan te kunnen sluiten bij jouw gesprekspartner en helpt miscommunicatie te voorkomen. In de praktijk blijkt deze scan een prima vertrekpunt te zijn voor jouw persoonlijk ontwikkelplan. Een handige tool om samen met jou en je projectcoördinator te bepalen welke trainingen of andere vormen van kennisverrijking op het gebied van soft skills jou kunnen ondersteunen om jouw ambities waar te maken.

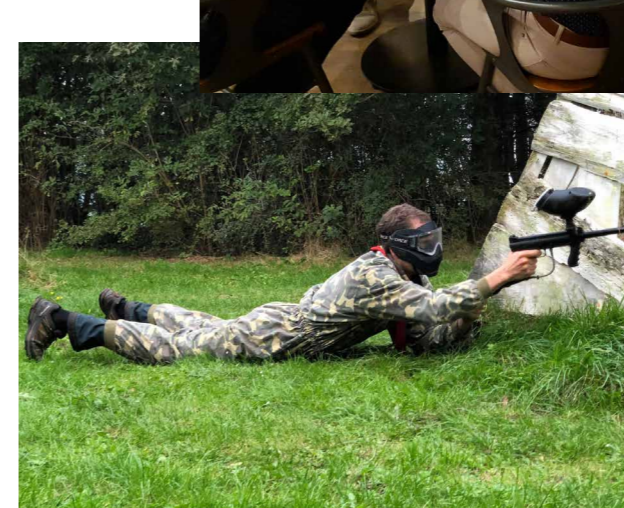
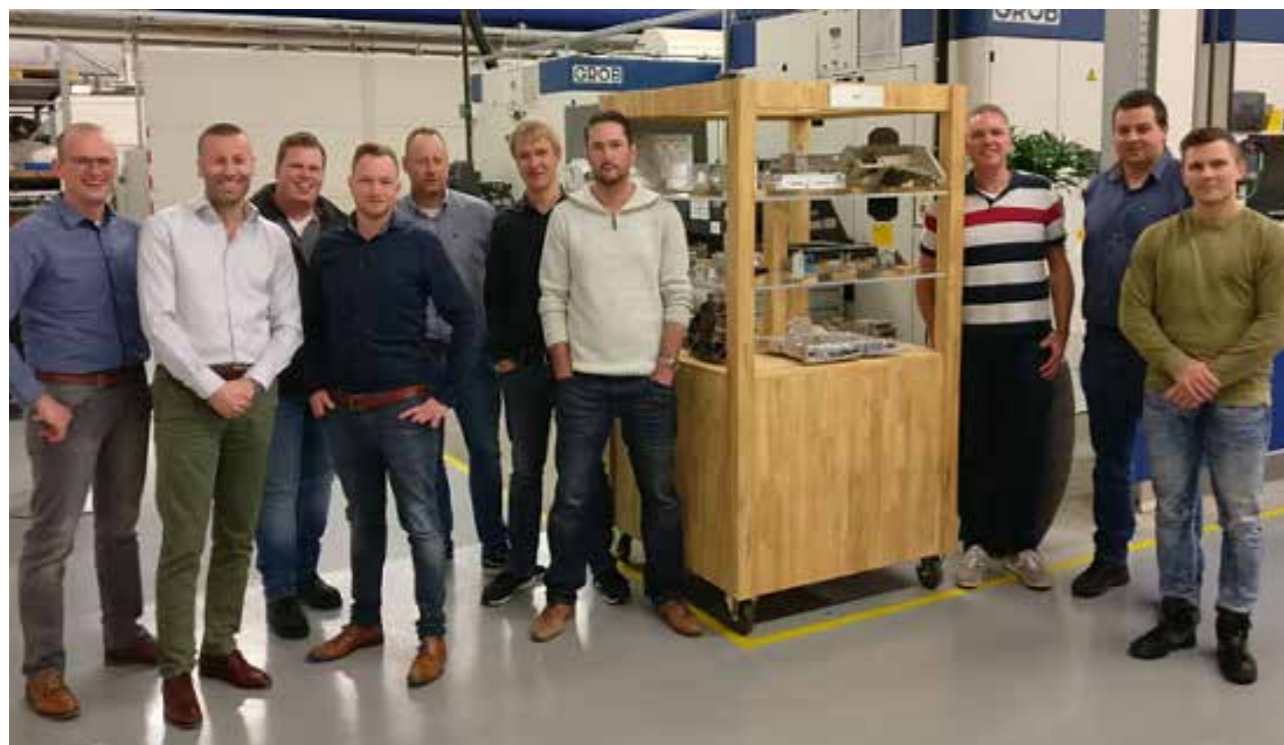
Werkgeverschap bij Wepro

Wepro organiseert naast haar projecten talrijke activiteiten voor haar collega's:

- **Werkoverleg:** 4 wekelijks een contactgesprek (op de vestiging, bij de opdrachtgever, restaurant) en 1 x per kwartaal een POP-gesprek.
- **Feestavond:** 4 x per jaar een goed verzorgde feestavond in de regio. Doorgaans gekoppeld aan een sportieve activiteit. Tijdens de jaarafsluiting inclusief partners.
- **Vakgroepoverleggen/toolbox:** collega's kunnen onderling kennis delen en leren van elkaar. Vaak ook met of bij één van onze opdrachtgevers, waarbij we een actuele casus als team bespreken.
- **Events:** dit kan zeer uiteenlopend van aard zijn. Bijvoorbeeld als groep samen deelnemen aan een sportevenement, netwerkborrels voor (oud) collega's of samen een dagje uit (al dan niet met gezin) naar een pretpark of race-circuit ed.

“

Goed werkgeverschap kan alleen wanneer je goed voor je mensen zorgt!



WEPRO

Onze partners:



OUR DRIVE IS YOUR SUCCESS

DIT IS EEN UITGAVE VAN WEPRO GROUP.

Redactieadres: Agro Business Park 82, 6708 PW Wageningen Tel: 088 773 0300 Email: nieuwsbrief@wepro.nl